



# **LIETUVOS MOKSLAS SKAIČIAIS 2011**

**Mokslo ir studijų stebėsenos ir analizės centras**

Vilnius

2012

Mokslo ir studijų stebėsenos ir analizės centro leidinyje pateikiami pagrindiniai statistiniai duomenys apie mokslinius tyrimus ir eksperimentinę plėtrą (toliau – MTEP) Lietuvoje. Leidinyje pateikti duomenys gauti iš Statistikos departamento prie Lietuvos Respublikos Vyriausybės bei *Eurostat* svetainės, Mokslo, inovacijų ir technologijų agentūros, Švietimo ir mokslo ministerijos, Lietuvos mokslo tarybos, Pasaulio banko. Leidinys skirtas mokslo vadybininkams, politikams bei plačiajai visuomenei.

Pasiūlymus, pastabas, komentarus prašome siųsti Mokslo ir studijų stebėsenos ir analizės centro metodininkei Donatai Sekonaitei ([donata.sekonaite@mosta.lt](mailto:donata.sekonaite@mosta.lt)).

#### INFORMACIJOS RENGĖJAI

© Mokslo ir studijų stebėsenos ir analizės centras  
*Donata Sekonaitė, dr. Rimantas Skirmantas*

<b>TURINYS</b>	
<b>TURINYS</b>	<b>3</b>
<b>ĮVADAS</b>	<b>4</b>
<b>LEIDINYJE VARTOJAMOS SANTRUMPOS, PAAIŠKINIMAI</b>	<b>5</b>
<b>1. PAJAMOS, IŠLAIDOS</b>	<b>6</b>
1.1. BENDRŲJŲ MTEP IŠLAIDŲ KAIP BVP DALIES DINAMIKA	6
1.2. MTEP IŠLAIDŲ METINIO AUGIMO Palyginimas su BVP METINIŲ AUGIMU	6
1.3. VIENAM SĄLYGINIAM TYRĖJUI TENKANTI MTEP IŠLAIDŲ DALIS Palyginti su VIENAM GYVENTOJUI TENKANČIA BVP DALIMI	7
1.4. MTEP IŠLAIDŲ PASISKIRSTYMAS PAGAL LĖŠŲ ŠALTINIUS 2009 M.	7
1.5. MTEP IŠLAIDŲ DINAMIKA PAGAL LĖŠŲ ŠALTINIUS	8
1.6. MTEP IŠLAIDŲ VALSTYBINIAME SEKTORIUJE (BE AM) DINAMIKA PAGAL LĖŠŲ ŠALTINIUS	8
1.7. MTEP IŠLAIDŲ VERSLO SEKTORIUJE DINAMIKA PAGAL LĖŠŲ ŠALTINIUS	9
1.8. MTEP IŠLAIDŲ AM SEKTORIUJE DINAMIKA PAGAL LĖŠŲ ŠALTINIUS	9
1.9. IŠLAIDOS MOKSLINIAMS TYRIMAMS IR TECHNOLOGIJŲ PLĖTRAI	10
1.10. MTEP IŠLAIDOS AUKŠTOJO MOKSLO IR VALDŽIOS SEKTORIUOSE PAGAL MOKSLO SRITIS	10
1.11. MTEP IŠLAIDOS AUKŠTOJO MOKSLO IR VALDŽIOS SEKTORIUOSE PAGAL MOKSLO SRITIS TENKANČIOS VIENAM TYRĖJUI	11
1.12. VALSTYBĖS BIUDŽETO ASIGNAVIMŲ AR IŠLAIDŲ DALIS TENKANTI MTEP (GBAORD) ES ŠALYSE	11
<b>2. MTEP DARBUOTOJAI</b>	<b>12</b>
2.1. MTEP DARBUOTOJŲ DALIS NUO VISŲ UŽIMTŲ GYVENTOJŲ	12
2.2. MTEP DARBUOTOJŲ SKAIČIUS PAGAL SEKTORIUS	12
2.3. LT TYRĖJŲ SKAIČIUS PAGAL SEKTORIUS	13
2.4. ES 27 TYRĖJŲ SKAIČIUS PAGAL SEKTORIUS	13
2.5. LT SĄLYGINIS TYRĖJŲ SKAIČIUS PAGAL SEKTORIUS	14
2.6. ES 27 SĄLYGINIS TYRĖJŲ SKAIČIUS PAGAL SEKTORIUS	14
2.7. TYRĖJŲ DALIS NUO VISŲ UŽIMTŲJŲ GYVENTOJŲ	14
2.8. TYRĖJŲ SKAIČIUS AUKŠTOJO MOKSLO IR VALDŽIOS SEKTORIUOSE PAGAL MOKSLO SRITIS	15
2.9. TYRĖJŲ, TURINČIŲ MOKSLO LAIPSNĮ AR PEDAGOGINĮ VARDĄ, SKAIČIUS AUKŠTOJO MOKSLO IR VALDŽIOS SEKTORIUOSE PAGAL MOKSLO SRITIS	15
2.10. TYRĖJŲ SKAIČIUS AUKŠTOJO MOKSLO IR VALDŽIOS SEKTORIUOSE PAGAL AMŽIŲ	16
2.11. TYRĖJŲ IR INŽINIERIŲ SKAIČIUS VERSLO SEKTORIUOSE PAGAL AMŽIŲ	16
<b>3. NACIONALINĖS MTEP VEIKLOS</b>	<b>17</b>
3.1. LMT IR MITA ADMINISTRUOJAMAS MTEP PROGRAMINIS KONKURŠINIS FINANSAVIMAS	17
3.2. PARAMA MOKSLININKŲ IR KITŲ TYRĖJŲ MOKSLINEI VEIKLAI (VISUOTINĖ DOTACIJA)	17
3.3. ILGALAIKĖS INSTITUCINĖS MOKSLINIŲ TYRIMŲ IR EKSPERIMENTINĖS (SOCIALINĖS, KULTŪRINĖS) PLĖTROS PROGRAMOS	18
3.4. MTEP INFRASTRUKTŪROS PROJEKTŲ IR NACIONALINIŲ KOMPLEKSINIŲ PROGRAMŲ FINANSAVIMAS 2010-2015 M. PAGAL JUNGTINIŲ TYRIMŲ PROGRAMAS	19
<b>4. DALYVAVIMAS TARPTAUTINĖSE MTEP VEIKLOSE</b>	<b>20</b>
4.1. 7BP. LIETUVOS DALYVAVIMO RODIKLIAI	20
4.2. 7BP. LIETUVOS DALYVAVIMO TEIKIANT PARAIŠKAS RODIKLIAI PAGAL TEMINES SRITIS AR VEIKLAS	20
4.3. 7BP. LIETUVOS DALYVAVIMO PROJEKTUOSE RODIKLIAI PAGAL TEMINES SRITIS IR VEIKLAS	20
4.4. 7BP. EK DOTACIJOS LIETUVAI PASISKIRSTYMAS PAGAL INSTITUCIJŲ TIPĄ	21
4.5. 7BP. EE, LT IR LV DALYVAVIMO RODIKLIAI PAGAL DALYVIŲ VAIDMENĮ PROJEKTUOSE	21
4.6. 7BP. EK DOTACIJA EE, LV IR LT PAGAL TEMINES SRITIS	22
4.7. 7BP. VIDUTINĖ EK DOTACIJA TENKANTI VIENAM PROJEKTO DALYVIUI PAGAL ES ŠALIS	22
4.8. BONUS PROGRAMA	22
4.9. COST PROGRAMA. LIETUVOS ĮSIJUNGIMAS Į NAUJAS VEIKLAS	23
4.10. COST PROGRAMA. LIETUVOS DALYVAVIMAS COST VEIKLOSE 2000-2011 M. PAGAL MOKSLO SRITIS	23
4.11. EUREKA PROGRAMA. LIETUVOJE PATVIRTINTŲ PROJEKTŲ SKAIČIUS	23
4.12. EUREKA PROGRAMA. VALSTYBĖS LĖŠOS, SKIRTOS LIETUVOS PROJEKTŲ DALYVIAMS	24
4.13. LIETUVOS DALYVAVIMAS EUROSTARS PROGRAMOJE	24
4.14. LIETUVOS DALYVAVIMAS KITOSE PROGRAMOSE	24
<b>5. CITAVIMAI, PATENTAI</b>	<b>25</b>
5.1. VIDUTINIS CITAVIMŲ SKAIČIUS, TENKANTIS VIENAI PUBLIKACIJAI KAI KURIOSE ŠALYSE	25
5.2. PATEIKTOS PATENTINĖS PARAIŠKOS LIETUVOS RESPUBLIKOS VALSTYBINIAM PATENTŲ BIURUI	25
5.3. ĮREGISTRUOTOS IŠIMTINĖS TEISĖS LIETUVOS RESPUBLIKOS VALSTYBINIAME PATENTŲ BIURE	25
5.4. PATENTŲ PARAIŠKŲ, UŽREGISTRUOTŲ EUROPOS PATENTŲ TARNYBOJE, SKAIČIUS, TENKANTIS 1 MLN. GYVENTOJŲ	26
5.5. PATENTŲ, IŠDUOTŲ JAV PATENTŲ IR PREKIŲ ŽENKLŲ TARNYBOJE, SKAIČIUS, TENKANTIS 1 MLN. GYVENTOJŲ	26
<b>6. KOMPLEKSINIAI RODIKLIAI</b>	<b>27</b>
6.1. ŽINIŲ EKONOMIKOS INDEKSAS	27
6.2. EUROPOS INOVACIJŲ SĄJUNGOS ŠVIESLENTĖ 2011. INOVACINĖS VEIKLOS INTENSIVUMO KONVERGENCIJA	27
6.3. EUROPOS INOVACIJŲ SĄJUNGOS ŠVIESLENTĖ 2011. LIETUVOS RODIKLIAI Palyginti su EUROPOS SĄJUNGA	28
6.4. EUROPOS INOVACIJŲ SĄJUNGOS ŠVIESLENTĖ 2011. LIETUVOS METINIAI VIDUTINIAI AUGIMO RODIKLIAI	28

## **IVADAS**

Leidinyje „*Lietuvos mokslas skaičiais 2011*“ pateikta informacija apie MTEP finansavimą, žmonių išteklius, mokslinės veiklos rezultatus pagal pagrindinius MTEP stebėsenos rodiklius.

Leidinį sudaro 5 skyriai. Pirmajame skyriuje apžvelgiamas mokslo finansavimas, jo pokyčiai. Antrajame skyriuje pateikiami duomenys apie MTEP darbuotojų skaičių. Trečiajame skyriuje pateikiami duomenys apie užregistruotus patentus bei įvairius mokslų ir inovacijas įvertinančius tarptautinius indeksus. Ketvirtajame skyriuje pateikiami duomenys apie Lietuvos dalyvavimą tarptautinėse bei nacionalinėse mokslo programose. Penktajame skyriuje – informacija apie ilgalaikes institucines mokslinių tyrimų ir eksperimentinės (socialinės, kultūrinės) plėtros programas.

Leidinyje pateikiama aktualiausia informacija – naujausi duomenys, kurie buvo prieinami 2012 m. pradžioje, taip pat atnaujinti ankstesniuose leidiniuose publikuoti duomenys.

Tikimės, kad šiame leidinyje pateikta informacija apie MTEP Lietuvoje bus įdomūs ir naudingi. Jūsų komentarai bei siūlymai, kaip būtų galima tobulinti leidinį ateityje, labai laukiami.

*Rengėjai*

## LEIDINYJE VARTOJAMOS SANTRUMPOS, PAAIŠKINIMAI

### Duomenų šaltiniai:

Eurostat – Europos sąjungos statistikos agentūra  
LMT – Lietuvos mokslo taryba  
MITA – Mokslo, inovacijų ir technologijų agentūra  
MOSTA – Mokslo ir studijų stebėsenos ir analizės centras  
STD – Statistikos departamentas prie Lietuvos Respublikos Vyriausybės  
ŠMM – Lietuvos Respublikos Švietimo ir mokslo ministerija  
VPB – Lietuvos Respublikos Valstybinis patentų biuras  
VSF – Valstybinis studijų fondas

### COST veiklos:

BMB – Biomedicina ir molekuliniai biomokslai  
CMMT – Chemija, molekuliniai mokslai ir technologijos  
IRT – Informacinės ir ryšių technologijos  
IVKS – Individai, visuomenė, kultūra ir sveikata  
MFN – Medžiagos, fizika ir nanomokslai  
MPP – Miškai, jų produktai ir paslaugos  
MŽŪ – Maistas ir žemės ūkis  
TD – Tarpdalykinė sritis  
TUP – Transporto ir urbanistikos plėtra  
ŽSMAV – Žemės sistemos mokslai ir aplinkosaugos vadyba

### Kita:

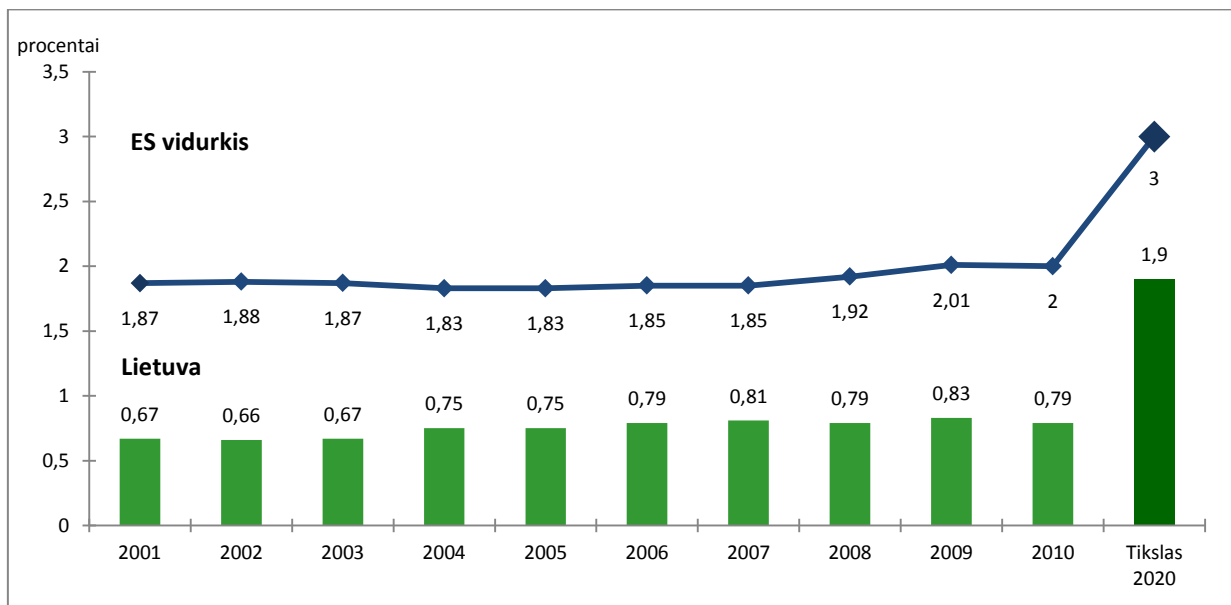
AM – aukštasis mokslas  
7BP – ES 7-oji bendroji mokslinių tyrimų, technologijų plėtros ir demonstracinės veiklos plėtros programa  
EK – Europos Komisija  
EMEP (angl. *European Monitoring and Evaluation Programme*) – Jungtinių Tautų Ekonomikos komisijos Europai UNECE Europos stebėsenos ir vertinimo programa.  
ES 27 – 27 Europos Sąjungos valstybės narės  
IGCP (angl. *International Geoscience Programme*) – Tarptautinė geologijos mokslų programa remiama Tarptautinio geologijos mokslų susivienijimo ir UNESCO  
IRT – informacinės ir ryšių technologijos  
LILAN (angl. *Living Labs in the North*) – programa koordinuojama Šiaurės šalių mokslo tarybos „NordForsk“  
NKP – nacionalinės kompleksinės programos  
NATO SPS (angl. *Science for Peace and Security*) – NATO programa „Mokslas taikai ir saugumui“  
UNESCO (angl. *United Nations Educational, Scientific and Cultural Organization*) – Jungtinių Tautų švietimo, mokslo ir kultūros organizacija

### Paaiškinimai:

Europos inovacijų švieslentė (angl. *European Innovation Scoreboard – EIS*) yra Europos Komisijos instrumentas, skirtas įvertinti ir palyginti inovacinę veiklą ES šalyse narėse. EIS 2010m. atnaujinta ir sudaryta iš 25 rodiklių (anksčiau – iš 29), geriau atspindinčių nacionalines mokslinių tyrimų ir inovacijų sistemas.  
MTEP (Moksliniai tyrimai ir eksperimentinė (socialinė, kultūrinė) plėtra) – sisteminga kūrybinė gamtos, žmogaus, kultūros ir visuomenės pažinimo veikla ir jos rezultatų panaudojimas.  
MTEP darbuotojai – tyrėjai, technikai ir jiems prilyginti darbuotojai, kvalifikuoti ir nekvalifikuoti meistrai, sekretorių bei kanceliarijų darbuotojai, dalyvaujantys MTEP projektuose ar tiesiogiai su jais susiję.  
Tyrėjai – specialistai, kuriantys naujas žinias, produktus, procesus, metodus, sistemas ar vadovaujantys atitinkamiems projektams.  
Sąlyginis tyrėjų skaičius (visos dienos ekvivalentas (angl. *full-time equivalent*)) – skaičius gaunamas perskaičiuojant asmenis, dirbančius mokslinį darbą ne visą darbo dieną, į asmenų, dirbančių mokslinį darbą visą darbo dieną, skaičių. Matavimo vienetas – asmuo per metus.  
ŽEI (Žinių ekonomikos indeksas (angl. *Knowledge Economy Index*)) parodo ar žinios efektyviai panaudojamos ekonomikos plėtrai. Jis išreiškiamas keturių žinių ekonomikos ramsčių – ekonomikos skatinimo priemonių ir institucinės sąrangos, švietimo ir žmogiškųjų išteklių, inovacijų sistemos bei informacinių ir ryšių technologijų rodiklių derinys.

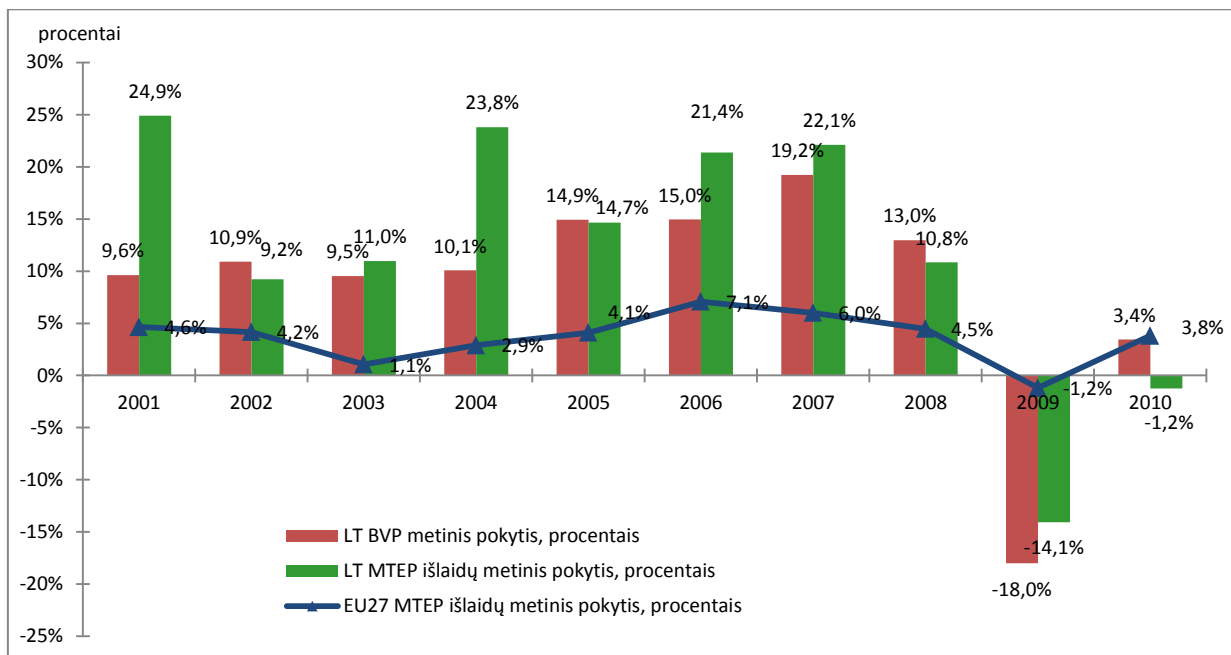
## 1. PAJAMOS, IŠLAIDOS

### 1.1. Bendrųjų MTEP išlaidų kaip BVP dalies dinamika



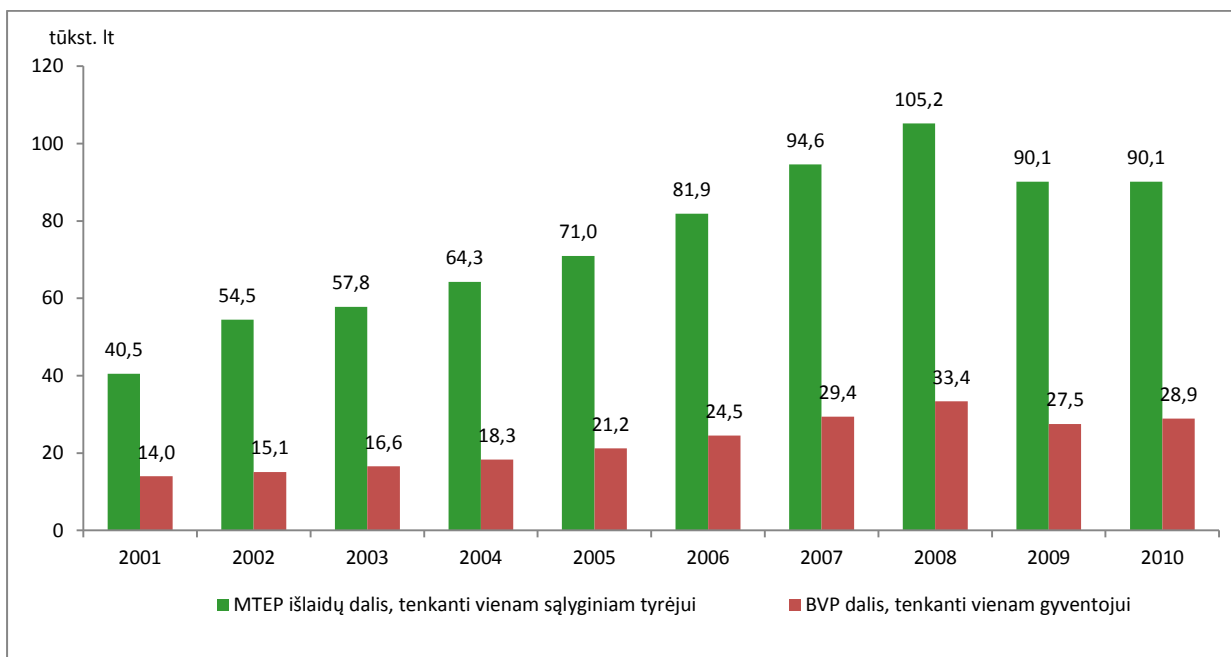
Duomenų šaltinis: Eurostat, STD

### 1.2. MTEP išlaidų metinio augimo palyginimas su BVP metiniu augimu



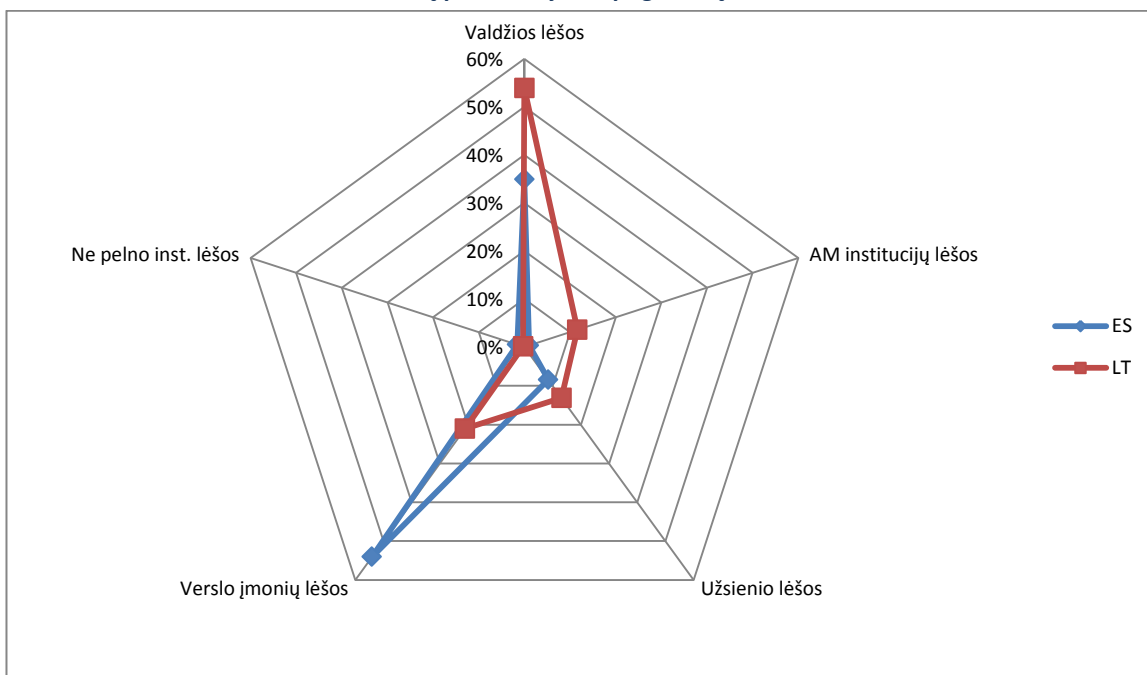
Duomenų šaltinis: Eurostat  
Skaičiavimai: MOSTA

**1.3. Vienam sąlyginiam tyrėjui tenkanti MTEP išlaidų dalis palyginti su vienam gyventojui tenkančia BVP dalimi**



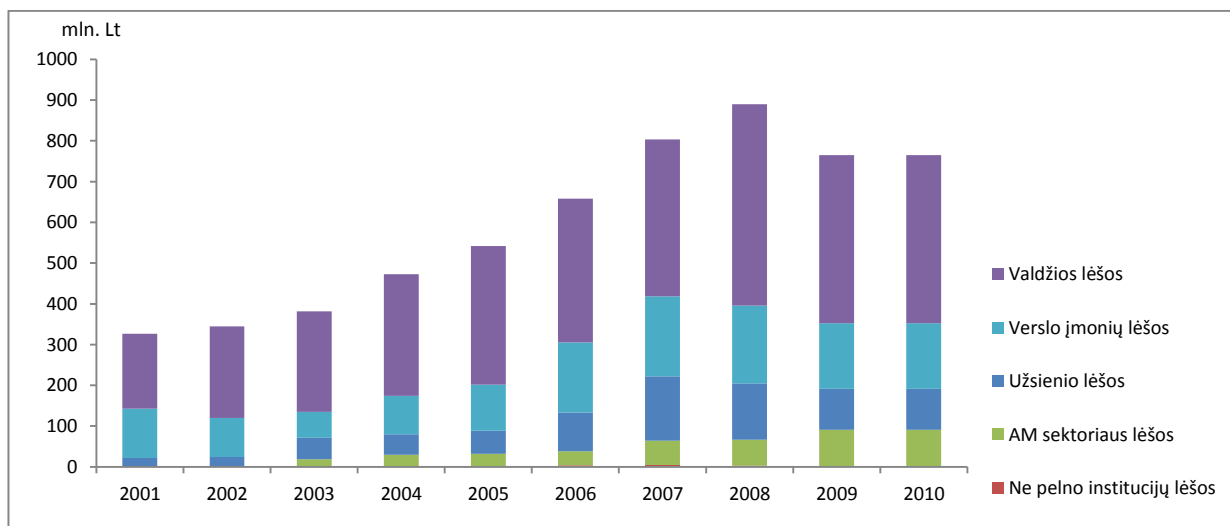
Duomenų šaltinis: Eurostat, STD  
Skaičiavimai: MOSTA

**1.4. MTEP išlaidų pasiskirstymas pagal lėšų šaltinius 2009 m.**



Duomenų šaltinis: Eurostat

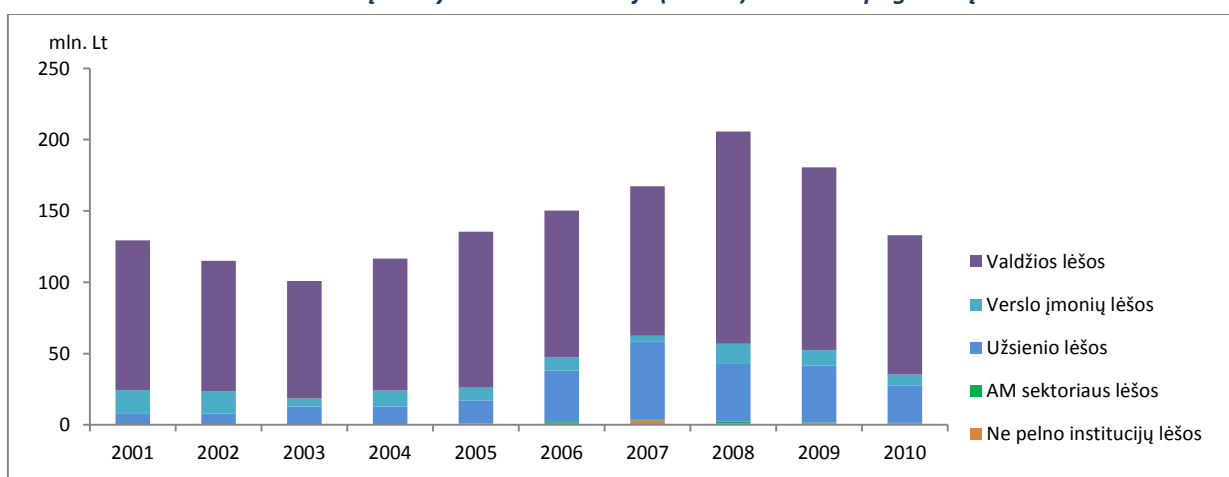
### 1.5. MTEP išlaidų dinamika pagal lėšų šaltinius



2001	2002	2003	2004	2005	2006	2007	2008	2009	2010	
183,9	224,3	246,5	298,3	340,1	352,6	384,4	494,5	412,6	359,1	Valdžios lėšos
121,2	96	63,9	94,3	113	172,2	196,9	190,8	161	182,3	Verslo įmonių lėšos
21,7	24,4	52,8	50,4	57	94,3	157,3	138	100,4	151,1	Užsienio lėšos
0	0	18,2	28,4	30,7	35	60,2	64,2	88,8	61,7	AM sektoriaus lėšos
0	0	0,4	1,3	1,2	3,7	4,3	2,6	2,2	1,4	Ne pelno institucijų lėšos
<b>326,8</b>	<b>344,7</b>	<b>381,8</b>	<b>472,7</b>	<b>542</b>	<b>657,8</b>	<b>803,1</b>	<b>890,1</b>	<b>765</b>	<b>755,6</b>	<b>Iš viso</b>

Duomenų šaltinis: STD

### 1.6. MTEP išlaidų valstybiniame sektoriuje (be AM) dinamika pagal lėšų šaltinius

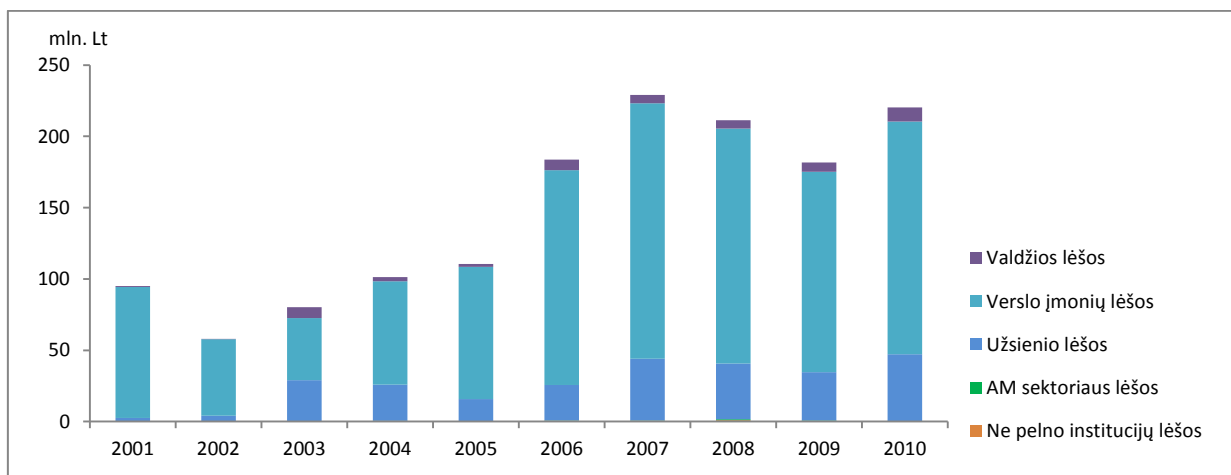


2001	2002	2003	2004	2005	2006	2007	2008	2009	2010	
104,9	91,4	82,4	92,5	109,2	102,9	105	148,9	128,1	97,7	Valdžios lėšos
16,6	15,8	5,6	11,1	9	9,3	4,2	14,2	10,9	7,8	Verslo įmonių lėšos
7,8	7,9	12,6	12,5	16,3	36,1	54,4	40,4	40	26	Užsienio lėšos
0	0	0,1	0,3	0,2	0,5	0,6	1,2	0,5	0,6	AM sektoriaus lėšos
0	0	0,2	0,1	0,7	1,5	3,2	1,1	1,1	0,9	Ne pelno institucijų lėšos
<b>129,3</b>	<b>115,1</b>	<b>100,9</b>	<b>116,5</b>	<b>135,4</b>	<b>150,3</b>	<b>167,4</b>	<b>205,8</b>	<b>180,6</b>	<b>133</b>	<b>Iš viso</b>

Duomenų šaltinis: STD



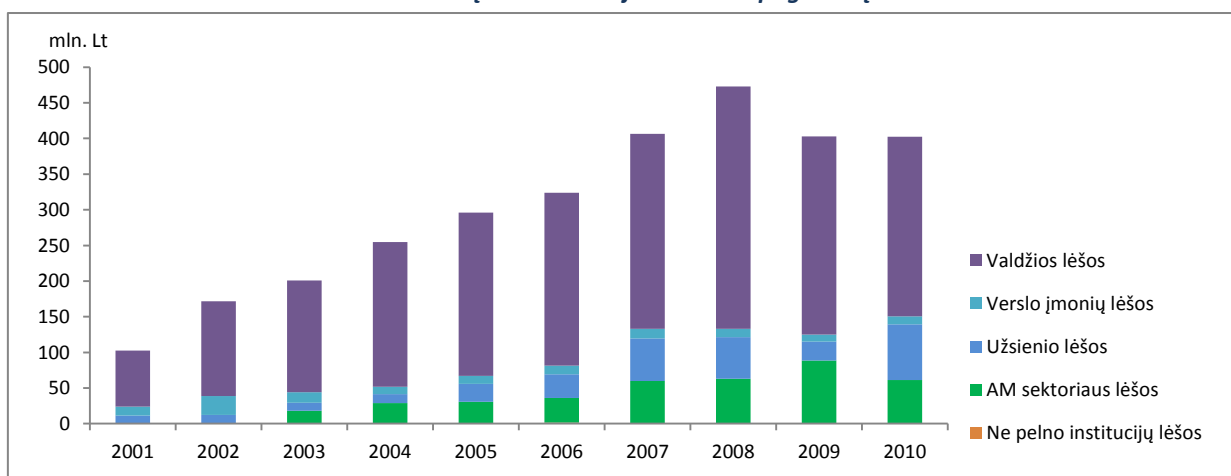
### 1.7. MTEP išlaidų verslo sektoriuje dinamika pagal lėšų šaltinius



2001	2002	2003	2004	2005	2006	2007	2008	2009	2010	
0,7	0,4	7,7	2,9	2	7,6	5,8	5,9	6,5	9,8	Valdžios lėšos
91,9	53,5	43,5	72,5	92,7	150,6	179,3	164,8	140,4	163,3	Verslo įmonių lėšos
2,5	4,2	29	25,4	15,6	24,8	43,2	39,1	33,9	46,8	Užsienio lėšos
0	0	0	0,1	0,2	0,2	0,3	0,5	0,4	0,1	AM sektoriaus lėšos
0	0	0	0,4	0	0,6	0,5	1,1	0,4	0,3	Ne pelno institucijų lėšos
<b>95,1</b>	<b>58,1</b>	<b>80,2</b>	<b>101,3</b>	<b>110,5</b>	<b>183,8</b>	<b>229,1</b>	<b>211,4</b>	<b>181,6</b>	<b>220,3</b>	<b>Iš viso</b>

Duomenų šaltinis: STD

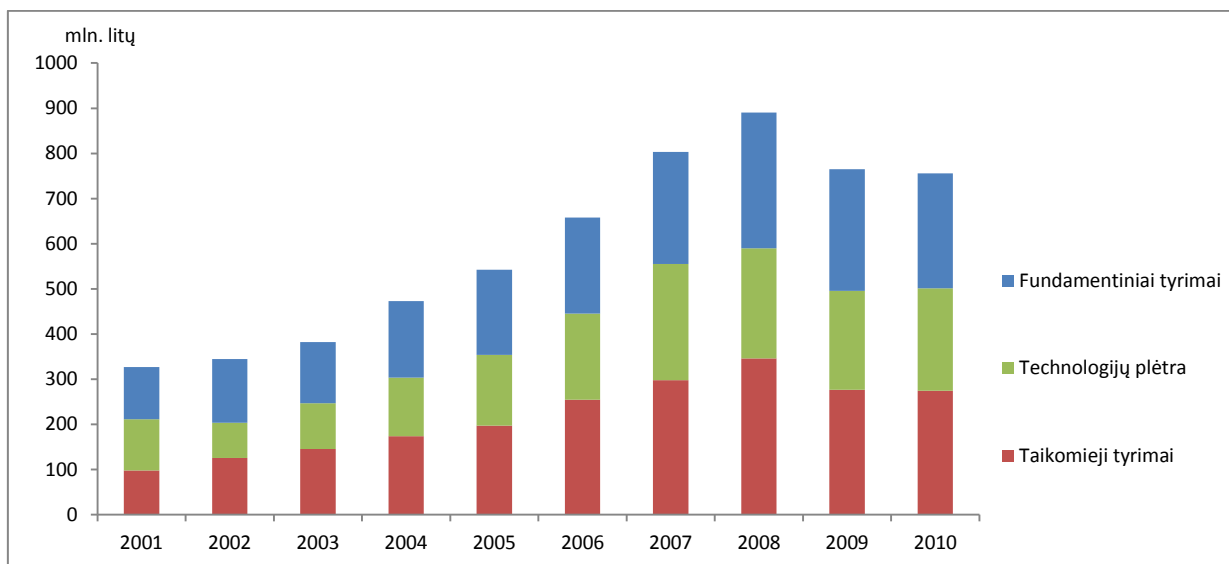
### 1.8. MTEP išlaidų AM sektoriuje dinamika pagal lėšų šaltinius



2001	2002	2003	2004	2005	2006	2007	2008	2009	2010	
78,3	132,5	156,4	202,9	228,9	242,1	273,6	339,7	278	251,6	Valdžios lėšos
12,7	26,7	14,8	10,7	11,3	12,3	13,4	11,8	9,7	11,2	Verslo lėšos
0	0	18,1	28	30,3	34,3	59,3	62,5	87,9	61	AM sektoriaus lėšos
11,4	12,3	11,2	12,5	25,1	33,4	59,7	58,5	26,5	78,3	Užsienio lėšos
0	0	0,2	0,8	0,5	1,6	0,6	0,4	0,7	0,2	Ne pelno institucijų lėšos
<b>102,4</b>	<b>171,5</b>	<b>200,7</b>	<b>254,9</b>	<b>296,1</b>	<b>323,7</b>	<b>406,6</b>	<b>472,9</b>	<b>402,8</b>	<b>402,3</b>	<b>Iš viso</b>

Duomenų šaltinis: STD

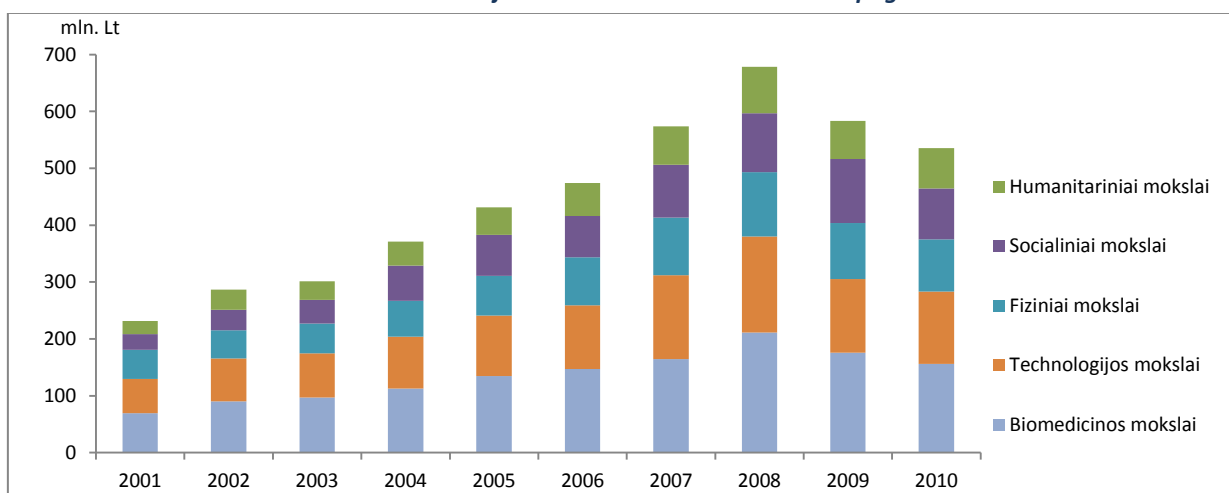
### 1.9. Išlaidos moksliniams tyrimams ir technologijų plėtrai



2001	2002	2003	2004	2005	2006	2007	2008	2009	2010	
115,4	141,0	135,4	169,1	187,9	212,6	247,7	300,4	269,5	254,6	Fundamentiniai tyrimai
97,5	125,2	145,1	173,5	197,1	254,5	298,0	346,3	276,5	274,4	Taikomieji tyrimai
114,0	78,5	101,3	130,1	157,0	190,7	257,4	243,4	219,0	226,6	Technologijų plėtra
<b>326,8</b>	<b>344,7</b>	<b>381,8</b>	<b>472,7</b>	<b>542,0</b>	<b>657,8</b>	<b>803,1</b>	<b>890,1</b>	<b>765,0</b>	<b>755,6</b>	<b>Iš viso pagal MTTP sritis</b>

Duomenų šaltinis: STD

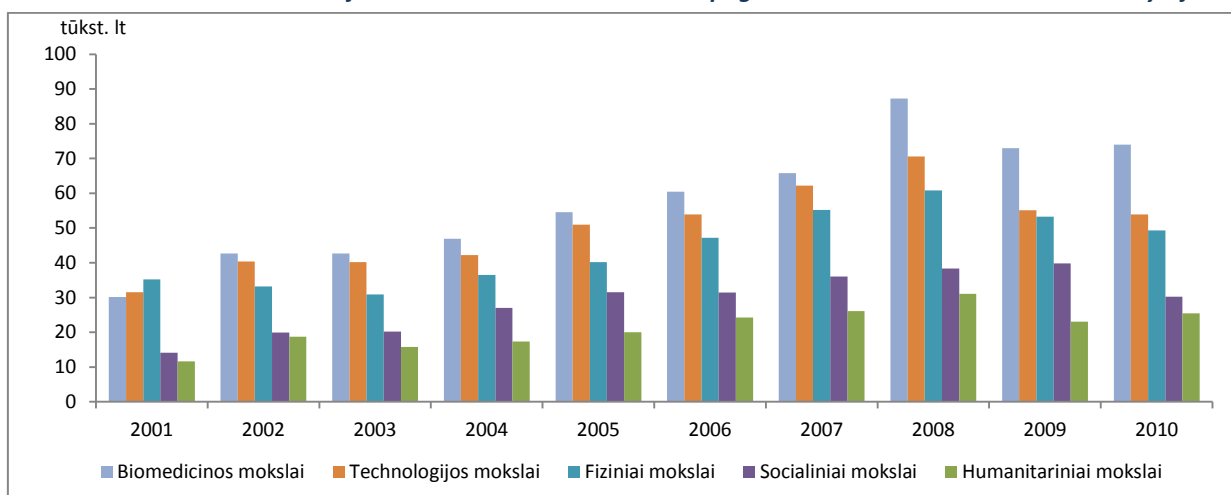
### 1.10. MTEP išlaidos aukštojo mokslo ir valdžios sektoriuose pagal mokslo sritis



2001	2002	2003	2004	2005	2006	2007	2008	2009	2010	
23,1	35,4	32,6	42,7	48,6	57,6	67,9	81,9	67,1	70,8	Humanitariniai mokslai
27,5	35,8	42	61,5	71,9	72,9	92,9	103,5	112,2	89,2	Socialiniai mokslai
51,6	49,6	52,1	63	69,8	84,1	100,9	113,3	98,9	92,0	Fiziniai mokslai
59,8	75,3	78,1	91,1	106,2	112,1	147,7	168,9	129,1	127,1	Technologijos mokslai
69,7	90,5	96,8	113,1	135	147,3	164,6	211,1	176,1	156,2	Biomedicinos mokslai:
19,6	22,7	27	24,5	31,5	36,8	44,2	55,2	46,6	35,1	Žemės ūkio mokslai
25,2	33,6	27,4	35	41,6	48,9	61,3	74,2	53,5	50,0	Gamtos mokslai
24,9	34,2	42,4	53,6	61,9	61,6	59,1	81,7	76	71,1	Medicinos mokslai
<b>231,7</b>	<b>286,6</b>	<b>301,6</b>	<b>371,4</b>	<b>431,5</b>	<b>474</b>	<b>574</b>	<b>678,7</b>	<b>583,4</b>	<b>535,3</b>	<b>Iš viso</b>

Duomenų šaltinis: STD

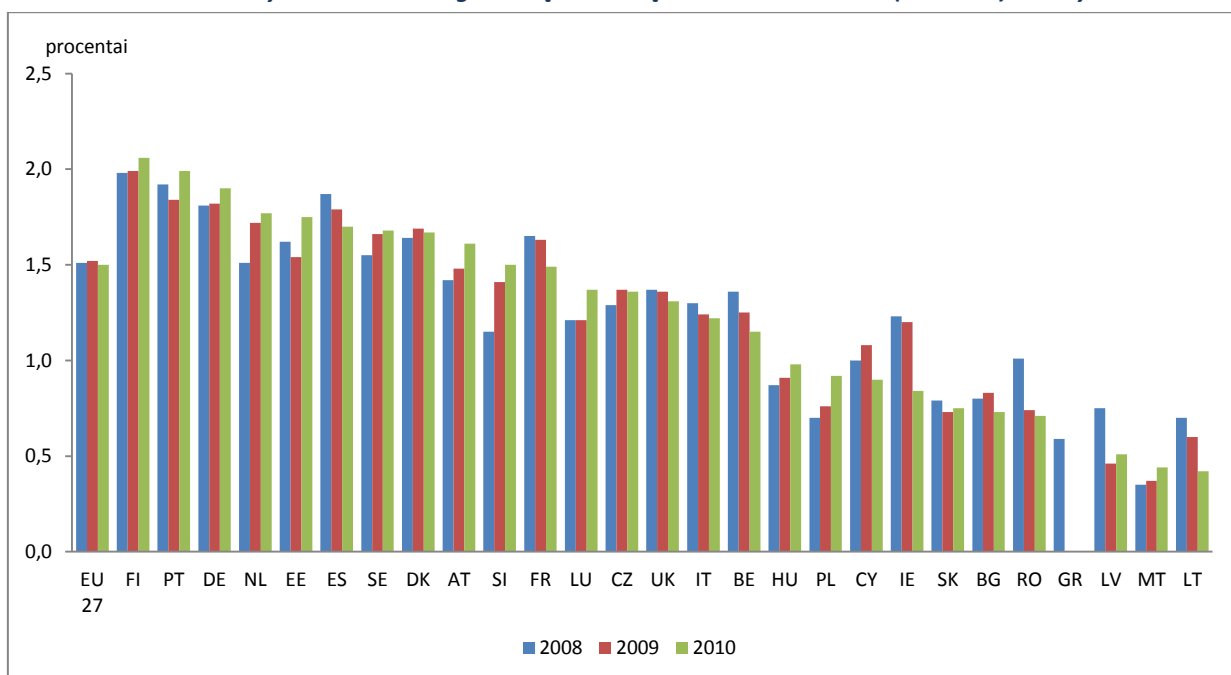
### 1.11. MTEP išlaidos aukštojo mokslo ir valdžios sektoriuose pagal mokslo sritis tenkančios vienam tyrėjui



	2001	2002	2003	2004	2005	2006	2007	2008	2009	2010
Humanitariniai mokslai	11,6	18,7	15,8	17,3	20,0	24,2	26,1	31,1	23,0	25,4
Socialiniai mokslai	14,1	19,9	20,2	27,0	31,5	31,4	36,0	38,3	39,8	30,2
Fiziniai mokslai	35,2	33,2	30,9	36,5	40,2	47,2	55,2	60,8	53,3	49,3
Technologijos mokslai	31,5	40,4	40,2	42,2	51,0	53,9	62,2	70,6	55,1	53,9
Biomedicinos mokslai:	30,1	42,7	42,7	46,9	54,6	60,5	65,8	87,3	73,0	74,0
Žemės ūkio mokslai	36,8	45,1	57,6	51,3	60,1	78,1	84,5	119,5	109,6	93,4
Gamtos mokslai	31,8	43,8	37,4	47,0	57,5	65,4	83,6	104,4	73,9	69,4
Medicinos mokslai	25,1	40,3	39,8	45,0	50,6	50,7	47,4	65,7	60,2	70,0
<b>Visos sritys</b>	<b>24,1</b>	<b>31,3</b>	<b>30,0</b>	<b>33,6</b>	<b>39,2</b>	<b>43,1</b>	<b>48,3</b>	<b>56,5</b>	<b>47,3</b>	<b>44,3</b>

Duomenų šaltinis: STD  
Skaičiavimai: MOSTA

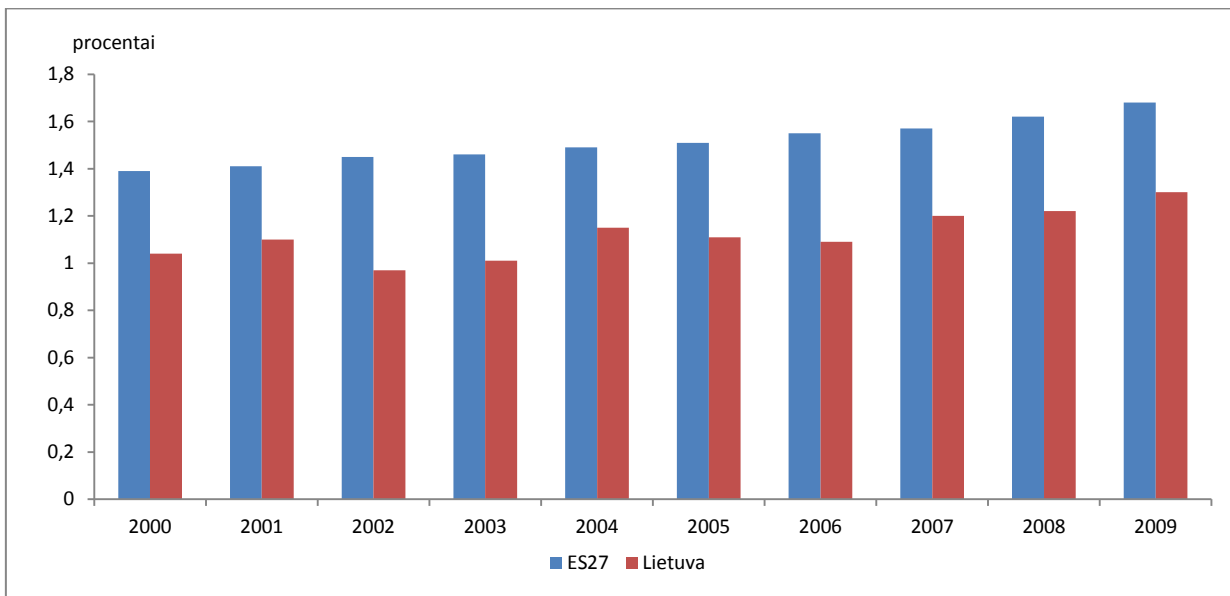
### 1.12. Valstybės biudžeto asignavimų ar išlaidų dalis tenkanti MTEP (GBAORD) ES šalyse



Duomenų šaltinis: Eurostat

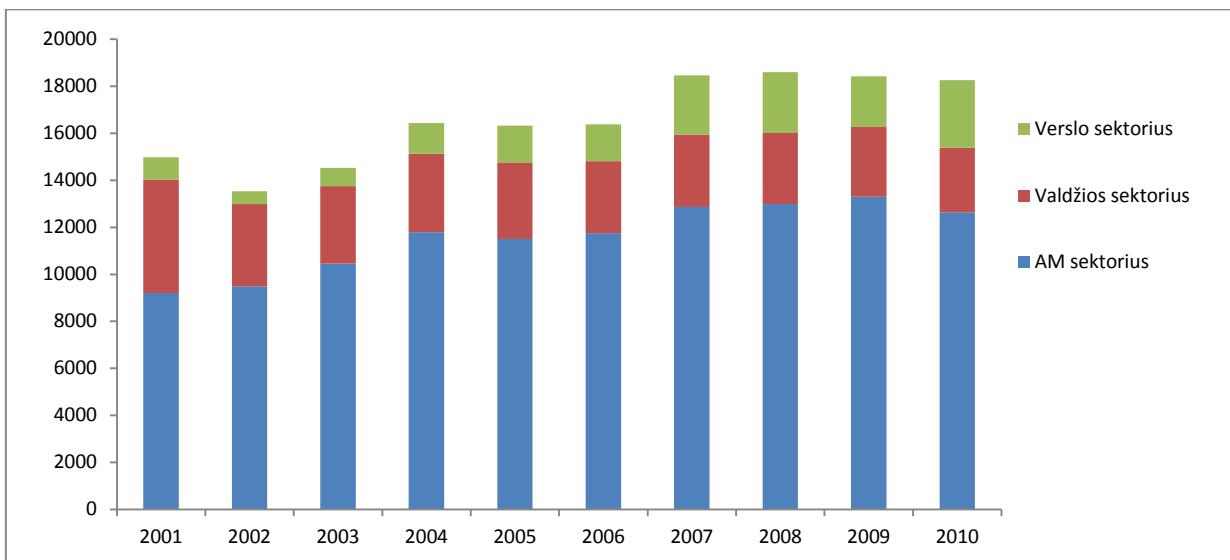
## 2. MTEP DARBUOTOJAI

### 2.1. MTEP darbuotojų dalis nuo visų užimtų gyventojų



Duomenų šaltinis: Eurostat, STD

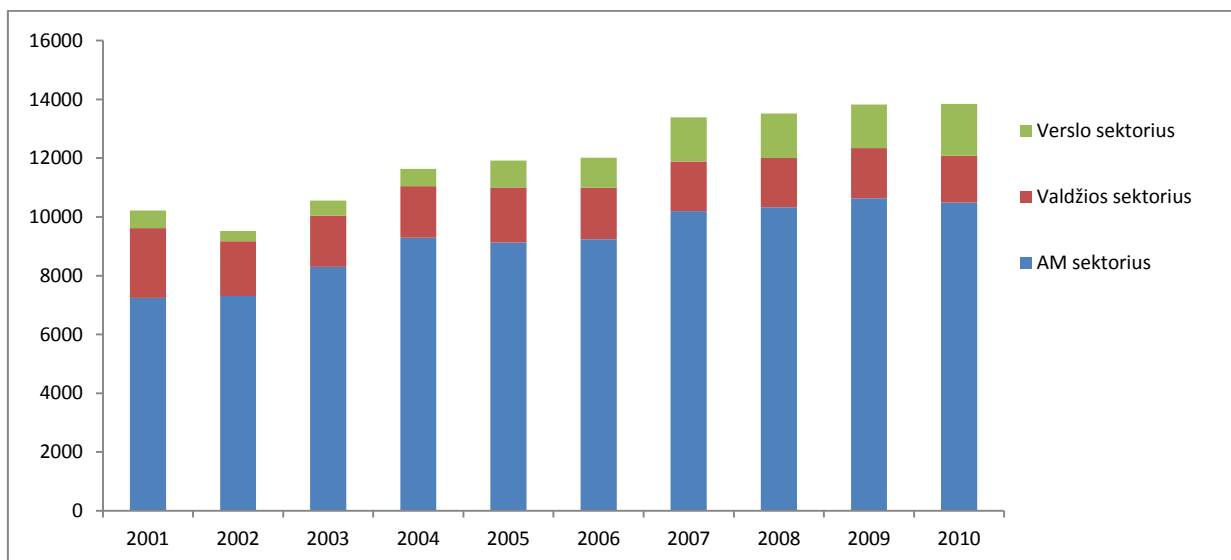
### 2.2. MTEP darbuotojų skaičius pagal sektorius



2001	2002	2003	2004	2005	2006	2007	2008	2009	2010	
954	553	781	1309	1559	1561	2523	2578	2148	2873	Verslo sektorius
4820	3504	3301	3330	3259	3066	3072	3023	2971	2744	Valdžios sektorius
9206	9483	10452	11797	11505	11752	12872	12997	13309	12640	AM sektorius
<b>14980</b>	<b>13540</b>	<b>14534</b>	<b>16436</b>	<b>16323</b>	<b>16379</b>	<b>18467</b>	<b>18598</b>	<b>18428</b>	<b>18257</b>	<b>Iš viso</b>

Duomenų šaltinis: STD

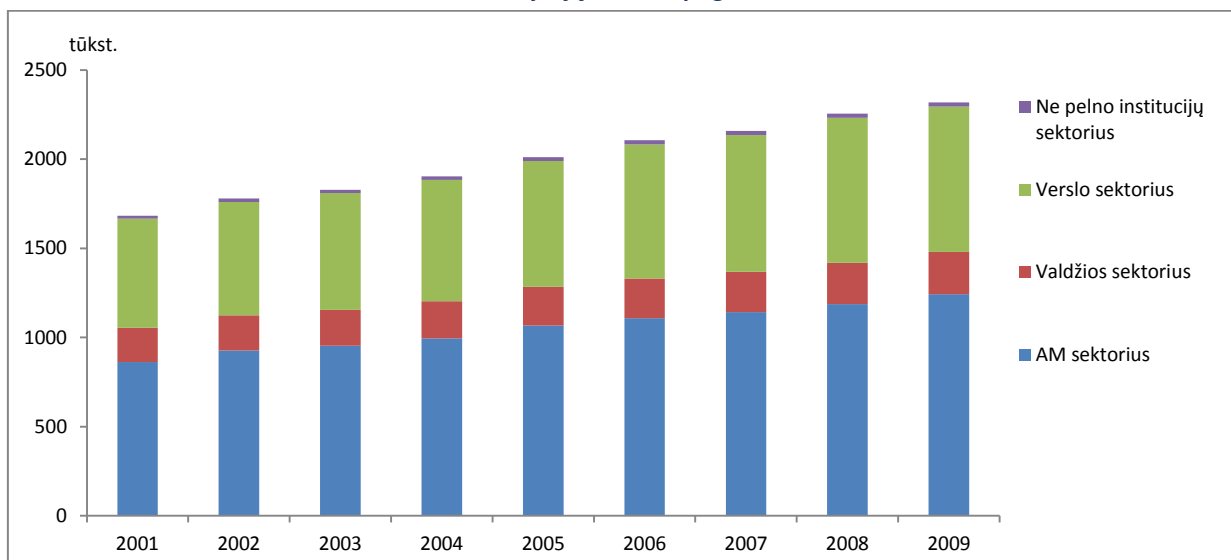
### 2.3. LT tyrėjų skaičius pagal sektorius



2001	2002	2003	2004	2005	2006	2007	2008	2009	2010	
591	346	512	589	916	1018	1504	1513	1485	1771	Verslo sektorius
2383	1866	1736	1753	1878	1759	1694	1680	1709	1589	Valdžios sektorius
7239	7305	8304	9294	9124	9236	10195	10325	10633	10489	AM sektorius
<b>10213</b>	<b>9517</b>	<b>10552</b>	<b>11636</b>	<b>11918</b>	<b>12013</b>	<b>13393</b>	<b>13518</b>	<b>13827</b>	<b>13849</b>	<b>Iš viso</b>

Duomenų šaltinis: STD

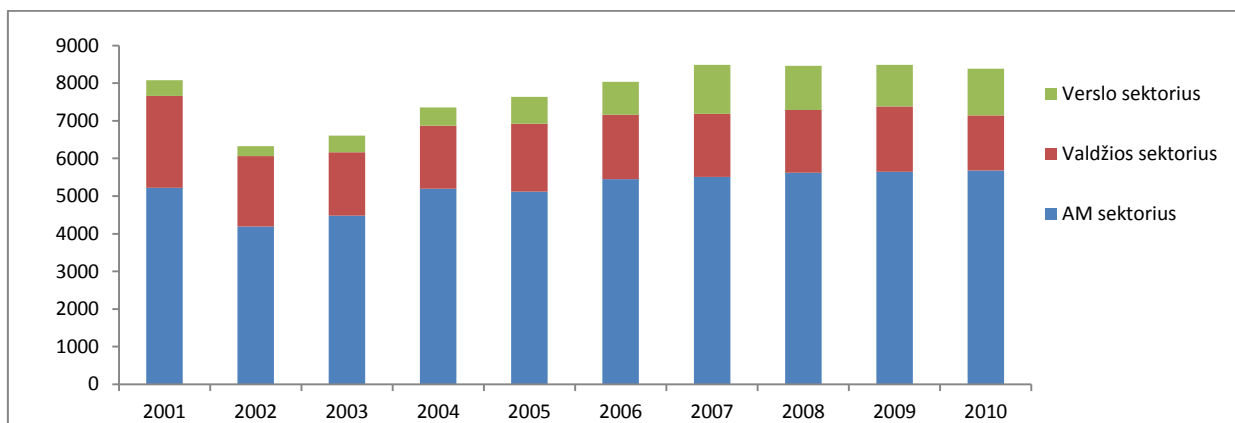
### 2.4. ES 27 tyrėjų skaičius pagal sektorius



2001	2002	2003	2004	2005	2006	2007	2008	2009	
16,6	19,2	18,4	19,2	21,1	23,3	23,2	23,8	24,0	Ne pelno instit. sektorius
612,1	636,0	653,9	680,2	706,0	752,5	767,6	813,9	813,7	Verslo sektorius
192,4	197,4	202,2	209,7	216,6	223,8	225,1	230,8	237,4	Valdžios sektorius
861,6	927,2	953,7	994,5	1067,7	1107,6	1143,1	1187,7	1243,5	AM sektorius
<b>1682,6</b>	<b>1779,8</b>	<b>1828,1</b>	<b>1903,6</b>	<b>2011,3</b>	<b>2107,2</b>	<b>2159,0</b>	<b>2256,3</b>	<b>2318,5</b>	<b>Iš viso</b>

Duomenų šaltinis: Eurostat

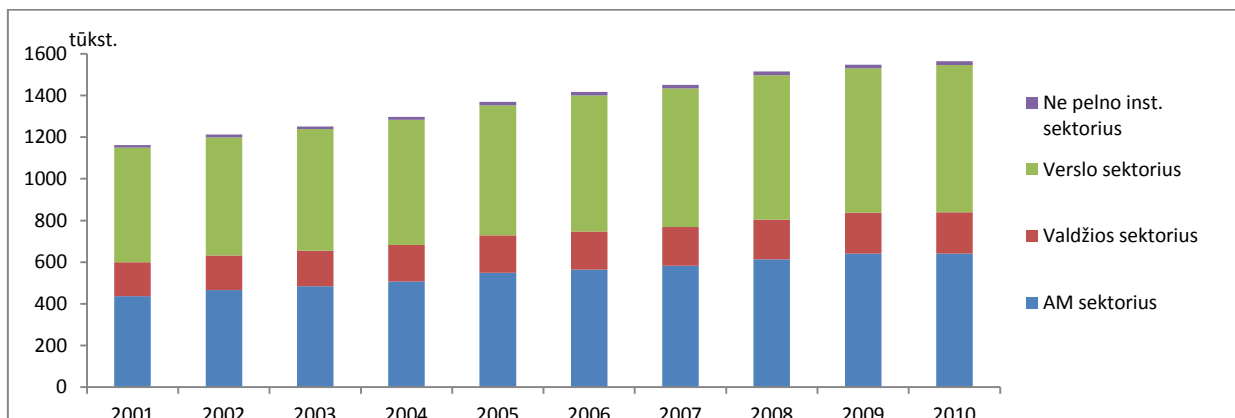
### 2.5. LT sąlyginis tyrėjų skaičius pagal sektorius



2001	2002	2003	2004	2005	2006	2007	2008	2009	2010	
417	265	442	484	716	877	1305	1168	1107	1242	Verslo sektorius
2432	1871	1686	1676	1805	1707	1675	1668	1733	1468	Valdžios sektorius
5226	4190	4478	5196	5116	5452	5509	5622	5650	5677	AM sektorius
<b>8075</b>	<b>6326</b>	<b>6606</b>	<b>7356</b>	<b>7637</b>	<b>8036</b>	<b>8489</b>	<b>8458</b>	<b>8490</b>	<b>8387</b>	<b>Iš viso</b>

Duomenų šaltinis: STD

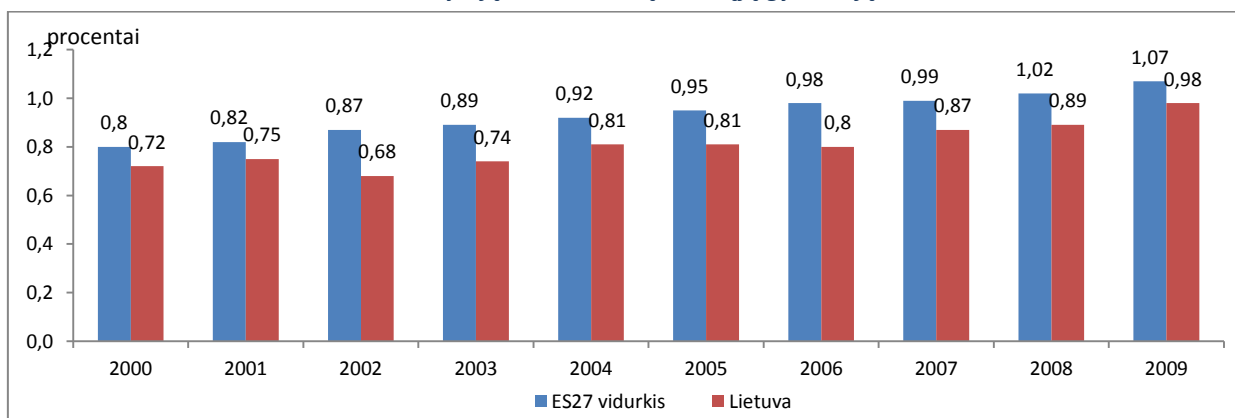
### 2.6. ES 27 sąlyginis tyrėjų skaičius pagal sektorius



2001	2002	2003	2004	2005	2006	2007	2008	2009	2010	
12,4	13,1	13,2	13,9	15,5	17,0	16,7	17,3	17,9	17,6	Ne pelno inst. sektorius
550,5	566,9	584,5	601,1	625,4	653,4	666,4	694,0	693,6	708,3	Verslo sektorius
163,2	166,3	169,4	174,9	179,9	183,2	186,4	190,8	195,8	198,6	Valdžios sektorius
436,1	466,0	484,7	507,3	548,3	563,3	582,2	613,1	641,3	640,3	AM sektorius
<b>1162,2</b>	<b>1212,4</b>	<b>1251,7</b>	<b>1297,1</b>	<b>1369,1</b>	<b>1416,9</b>	<b>1451,8</b>	<b>1515,1</b>	<b>1548,6</b>	<b>1564,8</b>	<b>Iš viso</b>

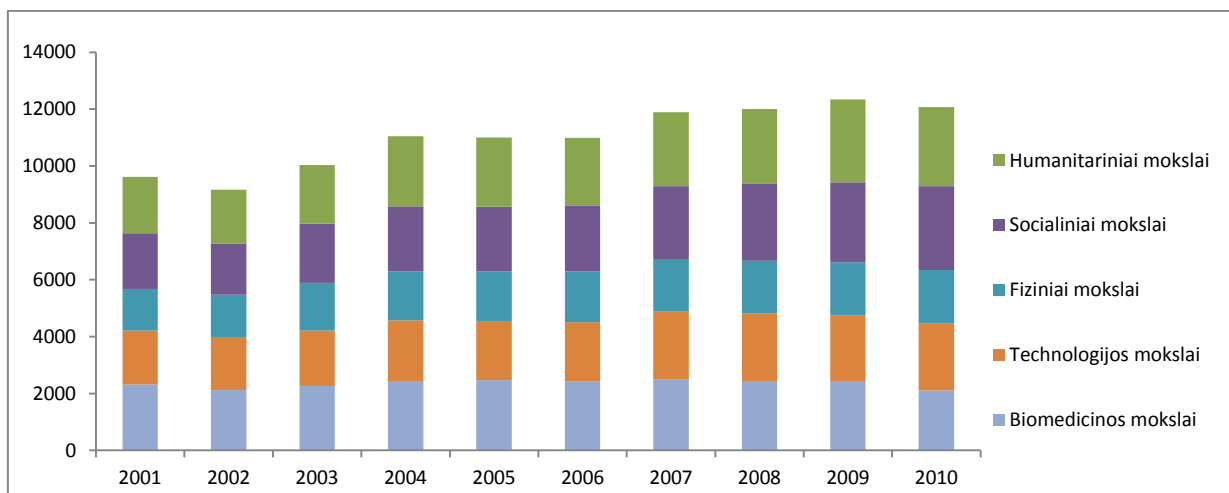
Duomenų šaltinis: Eurostat

### 2.7. Tyrėjų dalis nuo visų užimtųjų gyventojų



Duomenų šaltinis: Eurostat

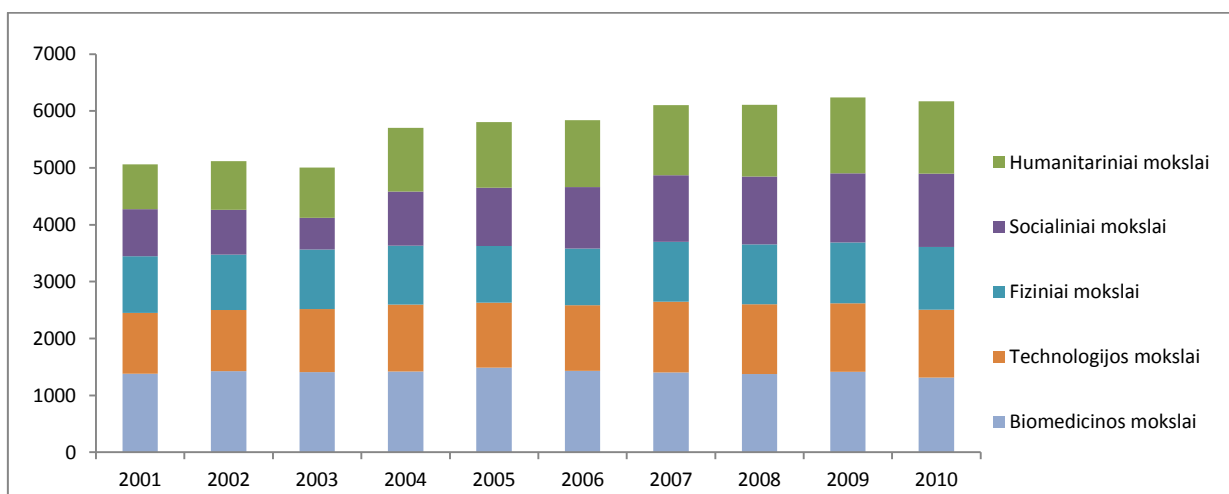
## 2.8. Tyrėjų skaičius aukštojo mokslo ir valdžios sektoriuose pagal mokslo sritis



2001	2002	2003	2004	2005	2006	2007	2008	2009	2010	
1985	1897	2064	2467	2427	2378	2601	2631	2915	2786	Humanitariniai mokslai
1956	1797	2079	2280	2282	2323	2584	2701	2819	2953	Socialiniai mokslai
1466	1492	1687	1726	1738	1782	1828	1864	1855	1868	Fiziniai mokslai
1896	1866	1944	2161	2084	2079	2373	2392	2341	2360	Technologijos mokslai
2319	2119	2266	2413	2471	2433	2503	2417	2412	2111	Biomedicinos mokslai:
533	503	469	478	524	471	523	462	425	376	Žemės ūkio mokslai
792	768	733	745	724	748	733	711	724	720	Gamtos mokslai
1985	1897	2064	2467	2427	2378	2601	2631	2915	2786	Medicinos mokslai
9622	9171	10040	11047	11002	10995	11889	12005	12342	12078	<b>Iš viso</b>

Duomenų šaltinis: STD

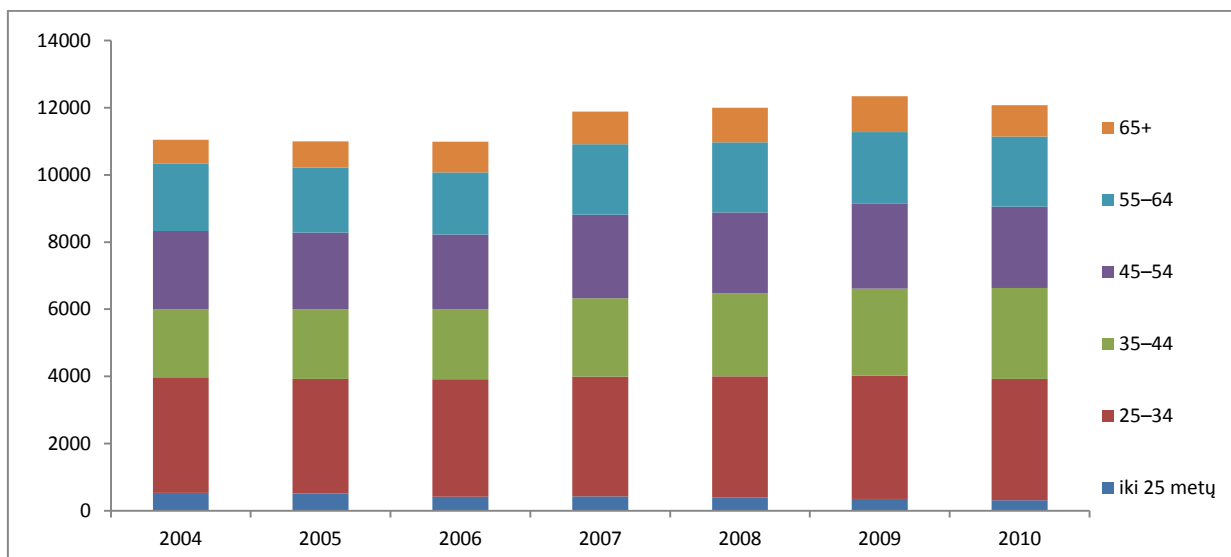
## 2.9. Tyrėjų, turinčių mokslo laipsnį ar pedagoginį vardą, skaičius aukštojo mokslo ir valdžios sektoriuose pagal mokslo sritis



2001	2002	2003	2004	2005	2006	2007	2008	2009	2010	
1985	1897	2064	2467	2427	2378	2601	2631	2915	2786	Humanitariniai mokslai
1956	1797	2079	2280	2282	2323	2584	2701	2819	2953	Socialiniai mokslai
1466	1492	1687	1726	1738	1782	1828	1864	1855	1868	Fiziniai mokslai
1896	1866	1944	2161	2084	2079	2373	2392	2341	2360	Technologijos mokslai
2319	2119	2266	2413	2471	2433	2503	2417	2412	2111	Biomedicinos mokslai:
533	503	469	478	524	471	523	462	425	376	Žemės ūkio mokslai
792	768	733	745	724	748	733	711	724	720	Gamtos mokslai
1985	1897	2064	2467	2427	2378	2601	2631	2915	2786	Medicinos mokslai
9622	9171	10040	11047	11002	10995	11889	12005	12342	12078	<b>Iš viso</b>

Duomenų šaltinis: STD

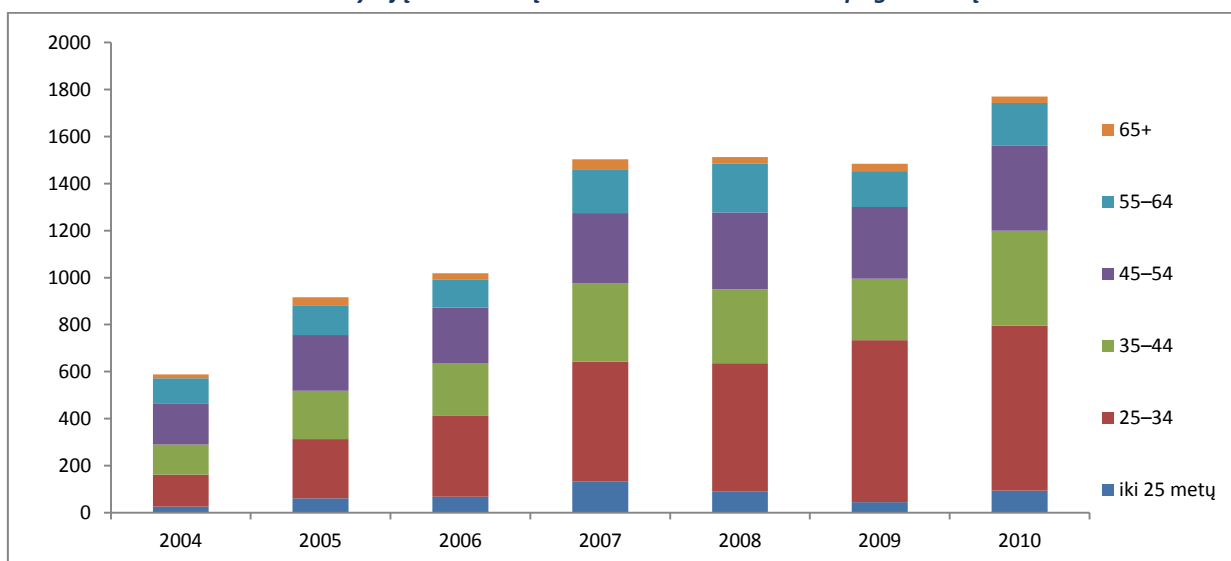
2.10. Tyrėjų skaičius aukštojo mokslo ir valdžios sektoriuose pagal amžių



2004	2005	2006	2007	2008	2009	2010	
534	514	413	425	394	352	307	iki 25 metų
3437	3414	3498	3570	3604	3670	3614	25-34
2035	2070	2090	2329	2471	2592	2709	35-44
2329	2285	2226	2489	2418	2530	2423	45-54
1995	1933	1848	2099	2088	2135	2095	55-64
717	786	920	977	1030	1063	930	65+
<b>11047</b>	<b>11002</b>	<b>10995</b>	<b>11889</b>	<b>12005</b>	<b>12342</b>	<b>12078</b>	<b>Iš viso</b>

Duomenų šaltinis: STD

2.11. Tyrėjų ir inžinierių skaičius verslo sektoriuose pagal amžių



2004	2005	2006	2007	2008	2009	2010	
26	61	67	132	91	44	93	iki 25 metų
135	252	346	510	545	690	702	25-34
129	206	221	333	314	261	405	35-44
173	236	238	299	327	306	361	45-54
108	127	120	187	208	152	182	55-64
17	34	26	43	28	32	28	65+
<b>589</b>	<b>916</b>	<b>1018</b>	<b>1504</b>	<b>1513</b>	<b>1485</b>	<b>1771</b>	<b>Iš viso</b>

Duomenų šaltinis: STD



### 3. NACIONALINĖS MTEP VEIKLOS

#### 3.1. LMT ir MITA administruojamas MTEP programinis konkursinis finansavimas

MTEP veiklos	Vykdoma projektų		Skirtas finansavimas, tūkst. Lt	
	2010 m.	2011 m.	2010 m.	2011 m.
<b>Nacionalinės mokslo programos (LMT)</b>				
Valstybė ir tauta: paveldas ir tapatumas	29	21	1627	2952,2
Socialiniai iššūkiai nacionaliniam saugumui	20	22	1282	2807,8
Lėtinės neinfekcinės ligos	29	34	4264	4002,5
Ateities energetika	10	11	4102	3453
Lietuvos ekosistemos: klimato kaita ir žmogaus poveikis	24	24	4452	4978,8
Sveikas ir saugus maistas		9		2024,1
<b>Plėtos programos</b>				
Nacionalinė lituanistikos plėtos 2009-2015 metų programa (LMT)	111	123	3348	5160
Aukštųjų technologijų plėtos programa (nuo 2011 m. MITA)	18	21	5140	3231
Pramoninės biotechnologijos plėtos programa (nuo 2011 m. MITA)	8	4	2011	339
Nacionalinė mokslinių tyrimų, technologijų ir inovacijų plėtos kosmoso srityje 2010-2015 metų programa (MITA)				88
<b>Kiti mokslinių tyrimų projektai</b>				
Prioritetinių Lietuvos mokslinių tyrimų ir eksperimentinės plėtos krypčių (2007–2010) projektai (LMT)	8		2456	
Mokslininkų iniciatyva parengti projektai ir projektai, vykdomi pagal tarptautines programas (papildomas finansavimas, kai tai numatyta) (LMT)	148	254	9497	18350
Projektai, vykdomi pagal dvišales (trišales) valstybines sutartis (Žiliberas, Taivanas, Baltarusija, Ukraina) (LMT)	68	39	1935	741
COST veiklos (2011 m. finansuojama tik Lietuvos koordinuojama veikla) (LMT)	52	1	201	178
7BP. PVM kompensavimas (LMT)	22	18	493	574,6
7BP. Parama paraiškų rengėjams (LMT)		65		722
7BP. Parama MVJ paraiškų rengėjams (MITA)		7		70
7BP. Dalinis projektų finansavimas (MITA)			400	400
„Inovacijų čekių“ priemonė (MITA)	86	85	975	1000
<b>Paramos ir stažuocių programos (LMT)</b>				
Parama akademinėms asociacijoms	46	39	173	140,8
Parama mokslinėms išvykoms	330	393	683	1047,3
Mokslininkų stažuocių programa	17	9	720	193,2
Parama mokslo renginiams	105	87	645	947,1
Parama mokslo kūriniams	49	1	173	6

Duomenų šaltinis: 2010, 2011 m. LMT, MITA veiklos ataskaitos

#### 3.2. Parama mokslininkų ir kitų tyrėjų mokslinei veiklai (visuotinė dotacija)

2010 m. pagal Visuotinės dotacijos priemonę buvo numatyta paskirstyti 40 mln. Lt aukšto tarptautinio lygio projektams finansuoti. Įsakymas dėl finansavimo skyrimo pasirašytas 2011 m. sausio 24 d. Šiuo įsakymu finansavimas skirtas 33 aukšto tarptautinio lygio mokslininkų vykdomiems mokslinių tyrimų projektams įvairiose mokslų srityse. Vidutinė projektų trukmė – 3 metai. Vidutinis vienam projektui skiriamas finansavimas – 1,2 mln. Lt.

2011 m. 33 projektų (12 socialinių ir humanitarinių ir 21 gamtos ir technikos mokslų) vykdytojams išmokėta 3,4 mln. litų. Šios lėšos skirtos mokslininkų ir tyrėjų darbo užmokesčiui, moksliniams tyrimams reikalingų medžiagų, laboratorinės įrangos, mokslinės literatūros įsigijimui, dalyvavimui tarptautinėse konferencijose.

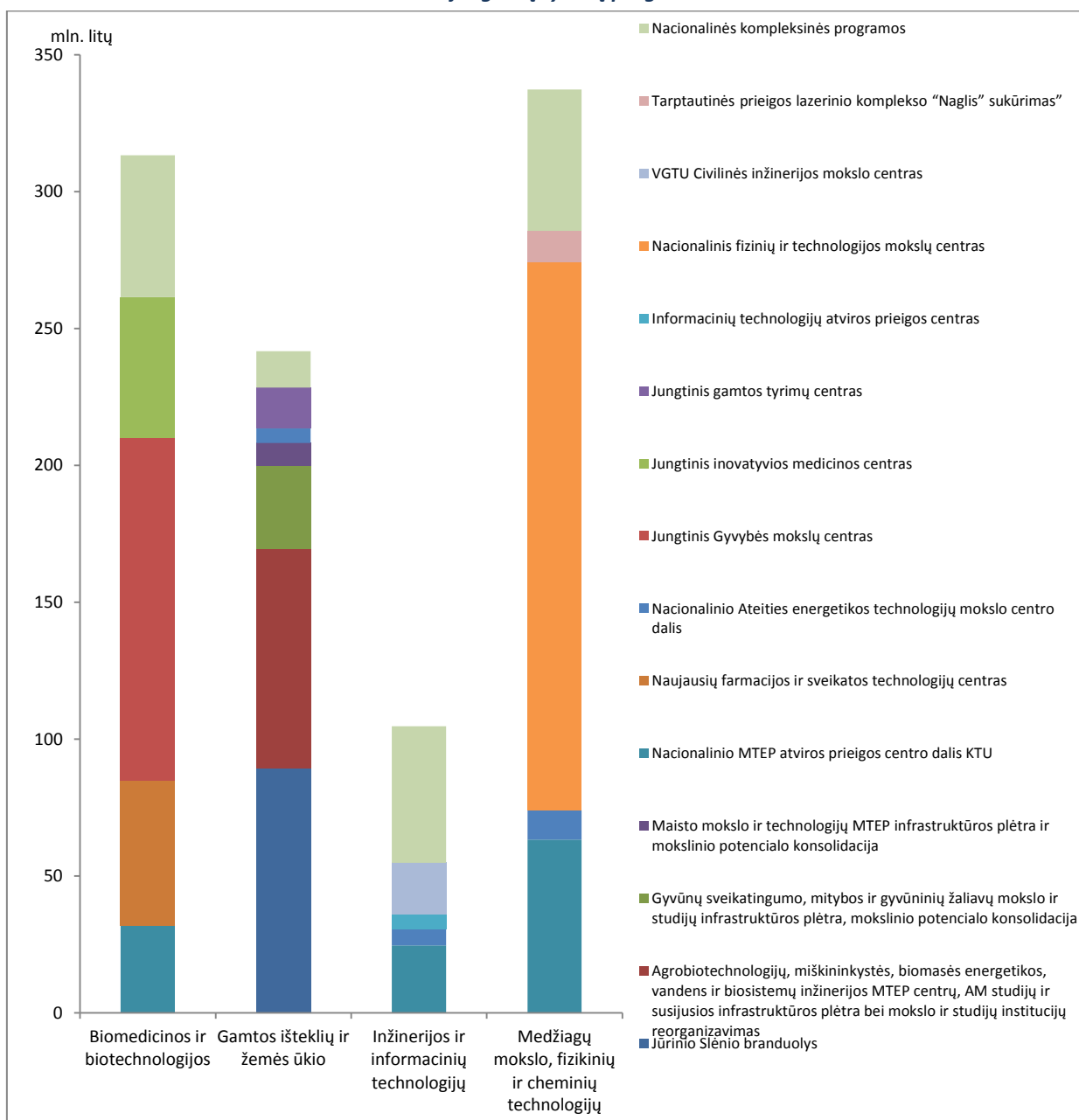
Duomenų šaltinis: 2010, 2011 m. LMT veiklos ataskaitos

**3.3. Ilgalaikės institucinės mokslinių tyrimų ir eksperimentinės (socialinės, kultūrinės) plėtros programos  
2012-2016 m.**

Institucija, programa	Norminiai etatai	Planuojamos lėšos (tūkst. lt)
<b>Fizinių ir technologijos mokslų centras</b>		
Aplinką tausojanti energetika ir aplinkosaugos technologijos	73	23000
Funkcinės medžiagos ir technologijos	43	13700
Matavimų technologijos ir prietaisai	5	1590
Molekulinė elektronika ir nanoinžinerija	37	11800
Nanostruktūrizuotos medžiagos ir elektronika	37	11800
Optoelektronikos ir lazerių technologijos	33	10500
Sudėtingų sistemų dinamika ir charakterizavimas	15	4770
Tekstilės technologijos ir techninės tekstilės aprangos sistemos	14	4450
<b>Gamtos tyrimų centras</b>		
Biologinių išteklių ir aplinkos kokybės būklės bei kaitos tyrimai, išsaugojimo mokslinis pagrindimas	20,06	3482,7
Biologinės įvairovės tyrimai ir prognozė globalios kaitos ir antropogeninio poveikio sąlygomis	26	4679,1
Biologinių sistemų funkcionavimo ir adaptacijos molekuliniai, genetiniai bei evoliuciniai mechanizmai	17	3056,8
Geosistemų ir jas formuojančių procesų tyrimai tvariam vystymuisi ir gyvenimo kokybės užtikrinimui	17	2973,6
Kenksmingų medžiagų sklaidos ekosistemose, jų ekotoksinio ir biologinio poveikio dėsninumų ir mechanizmų antropogeninio streso sąlygomis tyrimai	13	2307,5
<b>Inovatyvios medicinos centras</b>		
Kamieninių ir aukštesnės diferenciacijos ląstelių technologijų, rekombinantinių molekulių kūrimas ir tyrimai	8	5369,5
Molekulinio ir ląstelinio imuniteto tyrimai biologiniuose modeliuose in vitro ir in vivo	10	6712
Sveikatos stebėsenos ir inovatyvių diagnostikos ir gydymo metodų taikymo ir ligų prevencijos tyrimai	8,46	5678,5
<b>Lietuvos agrarinių ir miškų mokslų centras</b>		
Augalų biopotencialas ir kokybė daugiavfunkciniam panaudojimui	17	4503
Darni miškininkystė ir globalūs pokyčiai	11	5230,5
Kenksmingieji organizmai agro ir miško ekosistemose (KOMAS)	12	3180
Sodininkystė ir daržininkystė: agrobiologiniai pagrindai ir technologijos	14	3715
Žemės ūkio bei miškų dirvožemių našumas ir tvarumas	16,25	4286,5
Žemės ūkio ir miškų augalų genetika ir genotipų kryptingas keitimas	14,5	3840
<b>Lietuvos energetikos institutas</b>		
Atominių elektrinių eksploatavimo nutraukimo ir radioaktyviųjų atliekų bei panaudoto kuro tvarkymo procesų tyrimas ir radiacinio poveikio analizė	16	5088
Atsinaujinančių išteklių naudojimo efektyviai energijos gamybai ir poveikio aplinkai tyrimas	14	4452
Branduoliniuose ir termobranduoliniuose įrenginiuose vykstančių saugai svarbių procesų moksliniai tyrimai	24,82	7893
Degimo ir plazminių procesų eksperimentiniai bei skaitiniai tyrimai energijos generavimo technologijų iš atsinaujinančio biokuro tobulinimui ir aplinkos taršos mažinimui	13	4134
Energetikos sektoriaus plėtros ekonominė ir darnumo analizė	19	6042
Vienfazių ir dvifazių srautų dinamikos, šilumos ir masės pernašos procesų tyrimas	13	4134
<b>Lietuvos istorijos institutas</b>		
Lietuvos Metrikos ir kitų istorijos šaltinių tyrimas ir publikavimas	6,24	1076,8
Vėluojantis nacijos formavimasis: lietuvių atvejis?	11,45	1830,5
Vilniaus istorija. Tyrimai	11,11	1785,6
Visuomenės struktūros, socialinė sąveika ir jos poveikis valstybės raidai (Naujieji laikai)	6,37	1183,5
<b>Lietuvos kultūros tyrimų institutas</b>		
Lietuvos dailės paveldas: vaizdai, tekstai ir kontekstai	10,5	1669,5
Lietuvos filosofija: istorija ir dabartis	6,5	1271,7
Lietuvos kultūros raidos XX-XXI a. sandūroje tyrimai: tapatybės ir atmintys	7,5	1259
Lietuvos muzika ir teatras: asmenybės, savitumai, kontekstai (XIX-XXI a.)	5,25	834,8
<b>Lietuvių literatūros ir tautosakos institutas</b>		
Baltų mitologijos ir lietuvių sakytinio folkloro tyrimai	6	954
Dainų šaltiniai ir tyrimas	6	954
Maironis ir jo epocha: literatūros kanono kaita	6	954
Senosios Lietuvos ir Prūsijos literatūros bei raštijos tyrimai	6,79	1080
Sovietmečio literatūros istoriniai tyrimai	6	954

Duomenų šaltinis: Lietuvos Respublikos švietimo ir mokslo ministro 2012-02-23 įsakymas Nr. V-323 „Dėl ilgalaikių institucinių mokslinių tyrimų ir eksperimentinės (socialinės, kultūrinės) plėtros programų“

**3.4. MTEP infrastruktūros projektų ir nacionalinių kompleksinių programų finansavimas 2010-2015 m. pagal jungtinių tyrimų programas**



Duomenų šaltinis: ŠMM, Technopolis Group, Ernst & Young Baltic

#### 4. DALYVAVIMAS TARPTAUTINĖSE MTEP VEIKLOSE

##### 4.1. 7BP. Lietuvos dalyvavimo rodikliai

Pateiktose vertinimui projektų paraiškose buvo 1460 partneriai iš Lietuvos; Finansuojamų paraiškų sąraše buvo 275 partneriai iš Lietuvos; 211 su EK jau pasirašytuose projektuose yra 270 partneriai iš Lietuvos. Lietuvos dalyvių biudžetas – 43,3 mln. eurų, iš jų EK skirta dotacija – 32,1 mln. eurų. Vidutiniškai vienam dalyviui tenka 119 tūkst. eurų EK dotacija.

Duomenų šaltinis: E-CORDA, 2012-02-16

##### 4.2. 7BP. Lietuvos dalyvavimo teikiant paraiškas rodikliai pagal temines sritis ar veiklas

Teminės sritys / veiklos	Lietuvos dalyvių skaičius paraiškose			
	tinkamose vertinimui	virš slenksčio	Finansuoti-nose	sėkmės rodiklis
Sveikata	99	40	21	21,2%
Maistas, žemės ūkis ir žuvininkystė bei biotechnologijos	84	58	18	21,4%
Informacinės ir ryšių technologijos	185	72	15	8,1%
Nanomokslai, nanotechnologijos, medžiagos ir naujos technologijos	62	23	16	25,8%
Energetika	56	30	19	33,9%
Aplinka (įskaitant klimato kaitą)	74	40	14	18,9%
Transportas (įskaitant aeronautiką)	82	39	19	23,2%
Socio-ekonominiai ir humanitariniai mokslai	166	97	9	5,4%
Kosmosas	15	13	7	46,7%
Saugumas	57	27	8	14,0%
Idėjos (EMTT)	51			
Marie-Curie veiklos	150	94	47	31,3%
Mokslinių tyrimų infrastruktūra	32	26	18	56,3%
MVĮ skirti moksliniai tyrimai	191	80	37	19,4%
Žinių regionai	17	1	1	5,9%
Mokslinių tyrimų potencialas	22	12	4	18,2%
Mokslas visuomenėje	79	30	10	12,7%
Nuoseklus mokslinių tyrimų politikos vystymas	3	1	1	33,3%
Tarptautinis bendradarbiavimas	10	5		0,0%
Sintezės energija	1			0,0%
Branduolio dalijimasis ir radiacinė sauga	24	19	11	45,8%
Iš viso	1460	707	275	18,8%

Duomenų šaltinis: E-CORDA, 2011-10-19  
Skaičiavimai: MOSTA

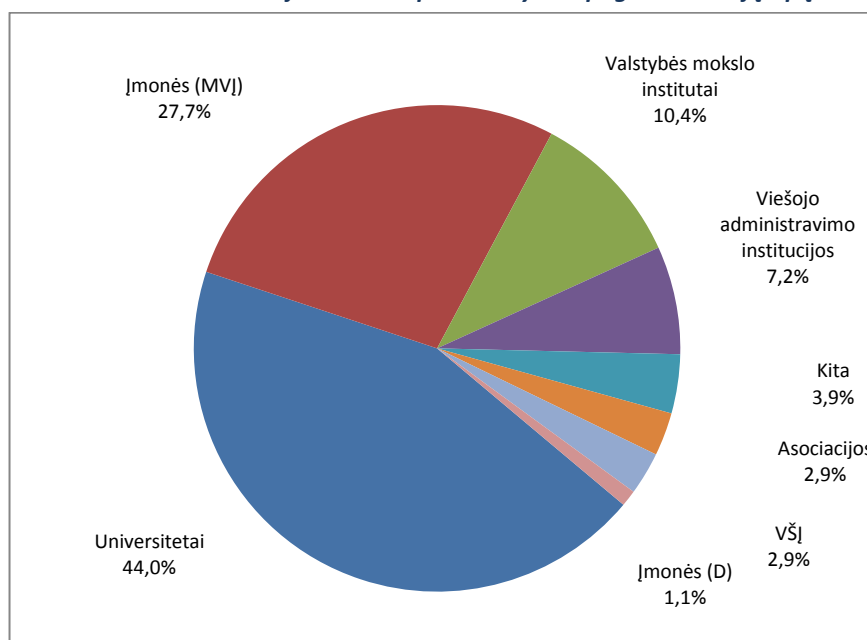
##### 4.3. 7BP. Lietuvos dalyvavimo projektuose rodikliai pagal temines sritis ir veiklas

Teminės sritys / veiklos	Lietuvos dalyvių skaičius	Dalyvių biudžetas tūkst. €	EK dotacija tūkst. €	EK dotacijos dalis	Dotacija vienam dalyviui tūkst. €
Sveikata	23	6070	4651	77%	202
Maistas, žemės ūkis ir žuvininkystė bei biotechnologijos	15	829	645	78%	43
Informacijos ir ryšių technologijos	19	3035	2253	74%	119
Nanomokslai, nanotechnologijos, medžiagos ir naujos technologijos	16	2863	2030	71%	127
Energetika	19	7031	3989	57%	210
Aplinka (įskaitant klimato kaitą)	14	1888	1433	76%	102
Transportas (įskaitant aeronautiką)	18	1418	1157	82%	64
Socio-ekonominiai ir humanitariniai mokslai	9	1024	819	80%	91
Kosmosas	8	542	387	71%	48
Saugumas	6	503	393	78%	66
Marie-Curie veiklos	36	2969	2908	98%	81
Mokslinių tyrimų infrastruktūra	20	2372	1657	70%	83

MVJ skirti moksliniai tyrimai	40	7045	5181	74%	130
Žinių regionai	1	22	19	89%	19
Mokslinių tyrimų potencialas	4	2755	2457	89%	614
Mokslas visuomenėje	11	1968	1445	73%	131
Parama nuosekliam mokslinių tyrimų politikos vystymui	1	57	50	89%	50
Branduolio dalijimasis ir radiacinė sauga	10	951	618	65%	62
Iš viso	270	43340	32092	74%	119

Duomenų šaltinis: E-CORDA, 2012-02-16  
Skaičiavimai: MOSTA

#### 4.4. 7BP. EK dotacijos Lietuvai pasiskirstymas pagal institucijų tipą



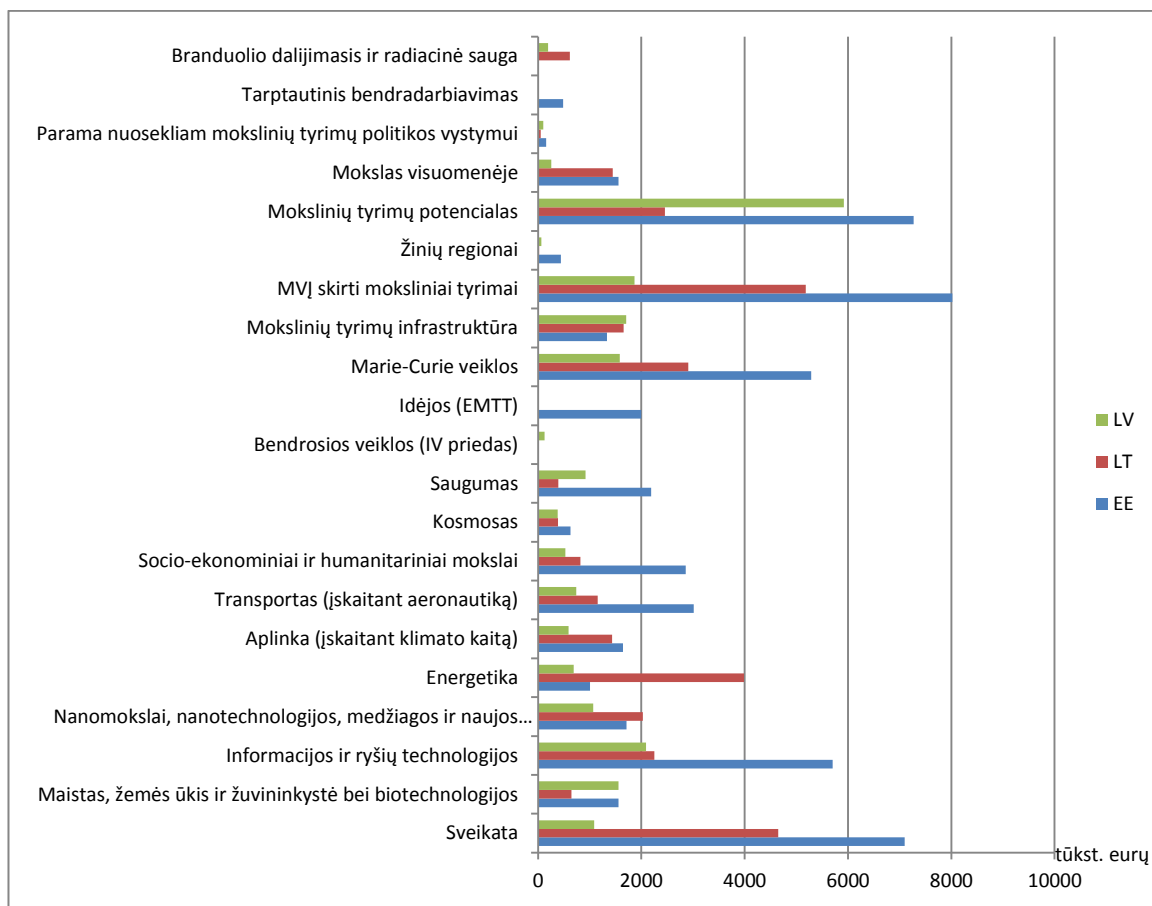
Duomenų šaltinis: E-CORDA, 2012-02-16  
Skaičiavimai: MOSTA

#### 4.5. 7BP. EE, LT ir LV dalyvavimo rodikliai pagal dalyvių vaidmenį projektuose

Šalis	Dalyvių skaičius	EK dotacija tūkst. €	EK dotacija vienam dalyviui (tūkst. €)
EE koordinatoriai	35	16374	468
EE dalyviai	295	37607	127
LT koordinatoriai	11	4029	366
LT dalyviai	259	28064	108
LV koordinatoriai	15	7220	481
LV dalyviai	189	14262	75

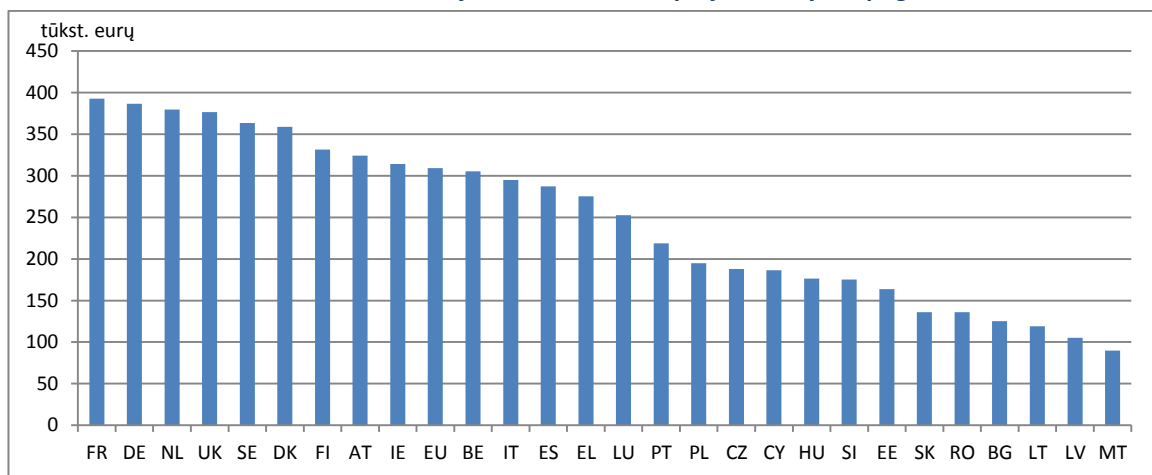
Duomenų šaltinis: E-CORDA, 2012-02-16  
Skaičiavimai: MOSTA

#### 4.6. 7BP. EK dotacija EE, LV ir LT pagal temines sritis



Duomenų šaltinis: E-CORDA, 2011-10-19  
Skaičiavimai: MOSTA

#### 4.7. 7BP. Vidutinė EK dotacija tenkanti vienam projekto dalyviui pagal ES šalis



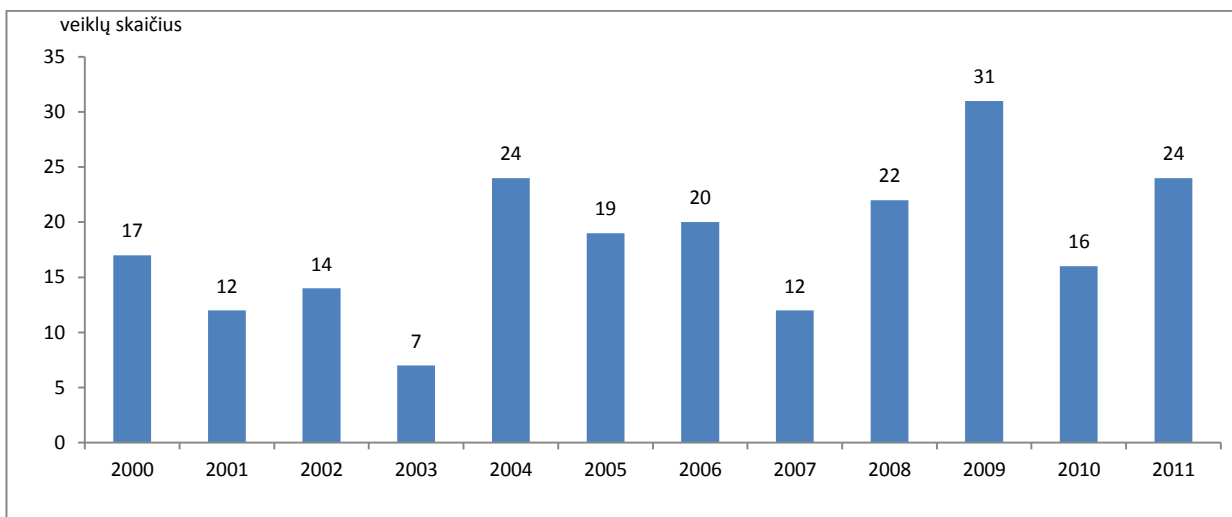
Duomenų šaltinis: E-CORDA, 2012-02-16  
Skaičiavimai: MOSTA

#### 4.8. BONUS programa

Lietuvos mokslo taryba 2011 m. (kvietimas buvo paskelbtas 2007 m.) baigė finansuoti BONUS Plus programos kvietimo 3 projektuose 3 Lietuvos institucijų dalyvavimą. Lietuvos dalyvių biudžetas – 1136,3 tūkst. litų, iš jų Lietuvos dotacija – 1035,8 tūkst. litų.

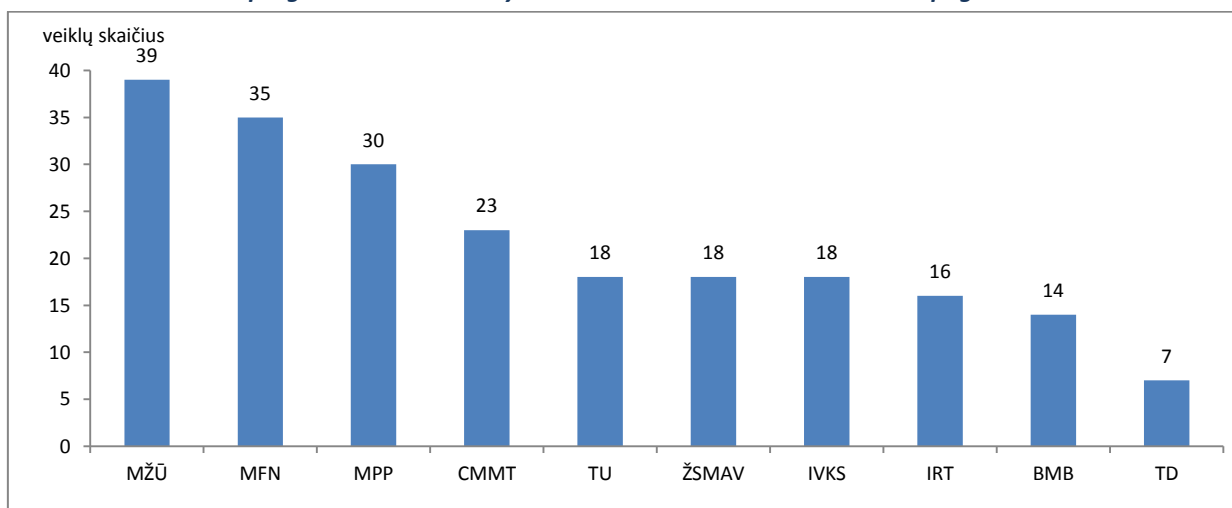
Duomenų šaltinis: LMT

#### 4.9. COST programa. Lietuvos įsijungimas į naujas veiklas



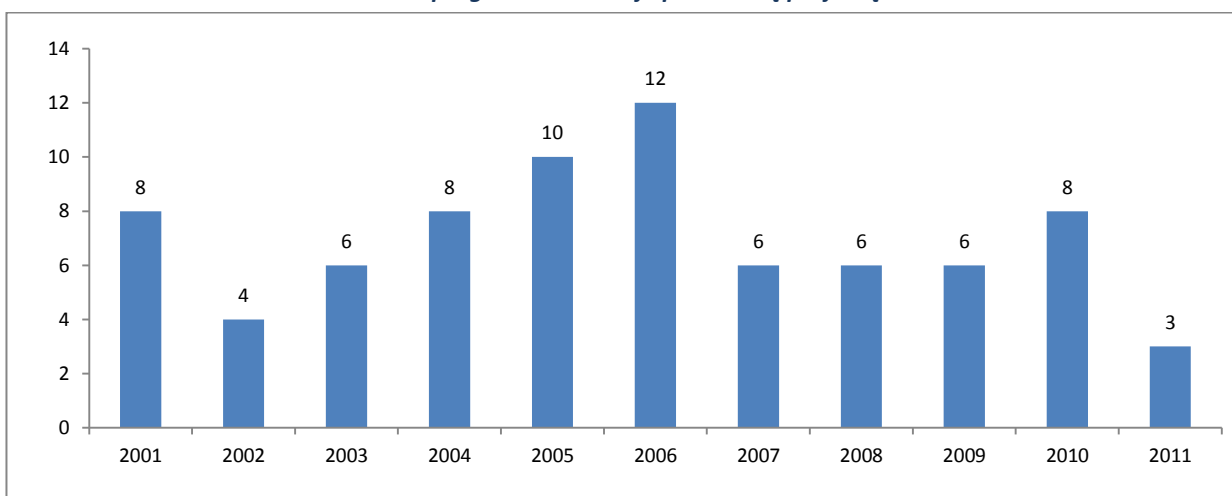
Duomenų šaltinis: LMT

#### 4.10. COST programa. Lietuvos dalyvavimas COST veiklose 2000-2011 m. pagal mokslo sritis



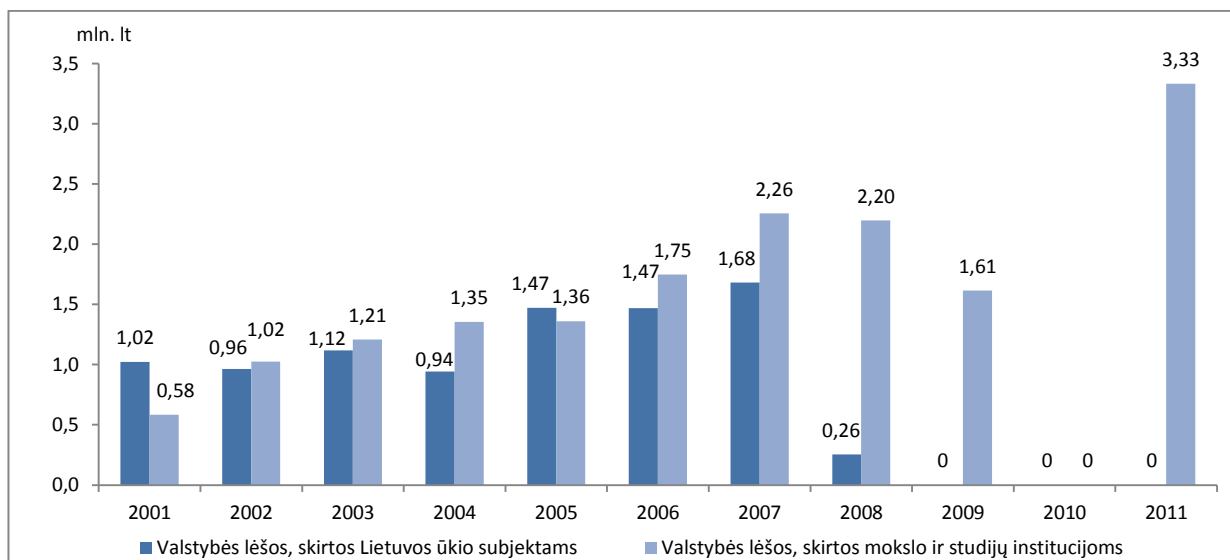
Duomenų šaltinis: LMT

#### 4.11. EUREKA programa. Lietuvoje patvirtintų projektų skaičius



Duomenų šaltinis: MITA

#### 4.12. EUREKA programa. Valstybės lėšos, skirtos Lietuvos projektų dalyviams



Duomenų šaltinis: MITA

#### 4.13. Lietuvos dalyvavimas EUROSTARS programoje

Technologinės sritys	2008-2011 m.			
	Baigti projektai	Vykdomi projektai	Dotacija (tūkst. lt)	
			Lietuvos	EK
Biologijos ir medicinos mokslų	1			
Chemijos, fizinių ir tikslųjų mokslų	3	2		
Elektronikos, informacinių ir telekomunikacijų technologijų	1	3		
Pramoninės gamybos, medžiagų ir transporto		1		
<b>Iš viso</b>	<b>5</b>	<b>6</b>	<b>5397</b>	<b>823</b>

Duomenų šaltinis: MITA

#### 4.14. Lietuvos dalyvavimas kitose programose

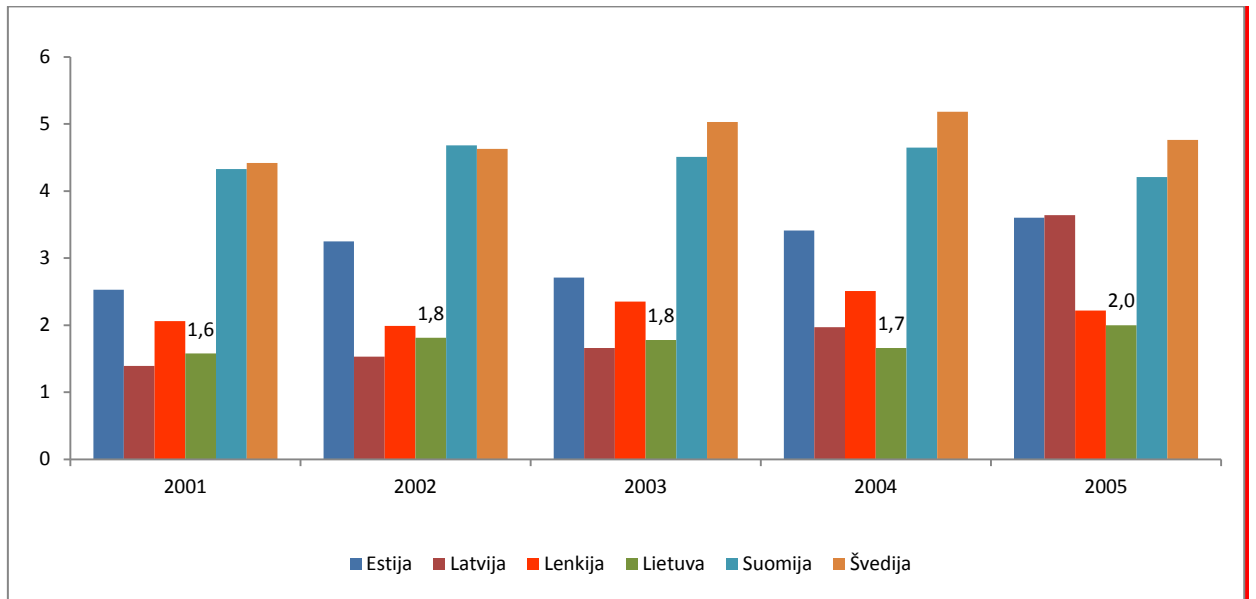
Programa	2010 m.			2011 m.		
	Pateikta paraiškų	Finansuota	Skirta dotacija	Pateikta paraiškų	Finansuota	Skirta dotacija
Šveicarijos stipendijų fondo (Sciex-NMS <sup>ch</sup> ) parama, skirta Lietuvos jaunųjų tyrėjų (doktorantų ir baigusių doktorantūros studijas (postdoc'ų)) mokslinėms stažuotėms Šveicarijoje	16	6	530 tūkst. CHF	16	8	557 tūkst. CHF

Duomenų šaltinis: LMT



## 5. CITAVIMAI, PATENTAI

### 5.1. Vidutinis citavimų skaičius, tenkantis vienai publikacijai kai kuriose šalyse



Duomenų šaltinis: Erawatch

### 5.2. Pateiktos patentinės paraiškos Lietuvos Respublikos valstybiniam patentų biurui

	2005	2006	2007	2008	2009	2010
<b>Išradimai, iš viso:</b>	<b>5538</b>	<b>3295</b>	<b>469</b>	<b>390</b>	<b>304</b>	<b>434</b>
Nacionalinės paraiškos						
Lietuvos pareiškėjų	68	64	62	87	91	108
Užsienio pareiškėjų	10	11	11	12	7	4
Tarptautinės paraiškos (PCT nacionalinis lygis)						
Lietuvos pareiškėjų	0	1	0	0	0	0
Užsienio pareiškėjų	37	23	9	6	9	2
Išplėstos Europos patentinės paraiškos	5423	3196	387	285	197	320
<b>Prekių ženklai, iš viso:</b>	<b>6272</b>	<b>6465</b>	<b>6351</b>	<b>6460</b>	<b>4580</b>	<b>4272</b>
Nacionalinės paraiškos						
Lietuvos pareiškėjų	1839	2006	2218	2417	1833	1963
Užsienio pareiškėjų	411	451	431	395	275	277
Tarptautinės paraiškos pagal Madrido protokolą	4022	4008	3702	3648	2472	2032
<b>Dizainas, iš viso:</b>	<b>30</b>	<b>32</b>	<b>27</b>	<b>44</b>	<b>41</b>	<b>51</b>
Lietuvos pareiškėjų	22	21	21	39	25	20
Užsienio pareiškėjų	8	11	6	5	4	2
Pranešimai apie tarptautines pramoninio dizaino registracijas, išplėstas į LR					12	29
<b>Iš viso</b>	<b>11840</b>	<b>9792</b>	<b>6847</b>	<b>6894</b>	<b>4925</b>	<b>4757</b>

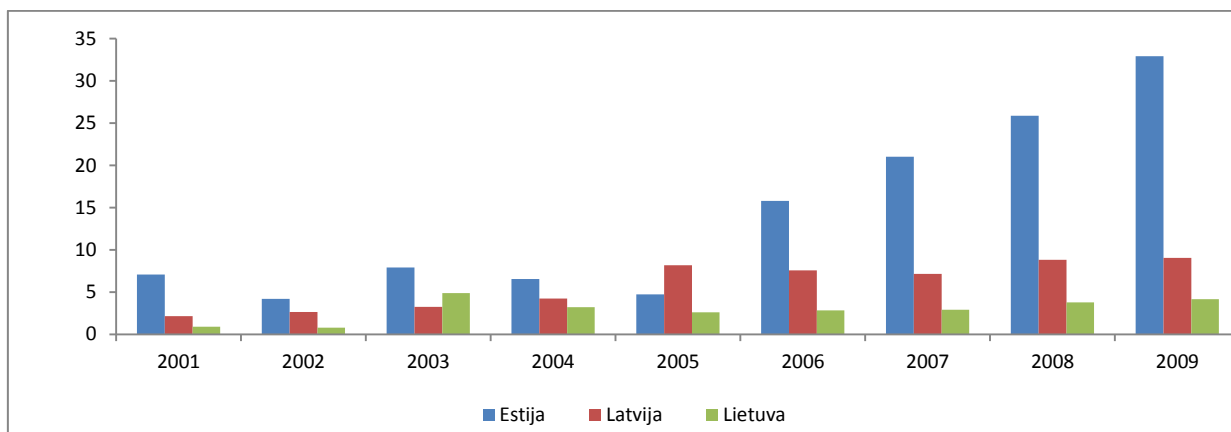
Duomenų šaltinis: VPB

### 5.3. Įregistruotos išimtinės teisės Lietuvos Respublikos valstybiniame patentų biure

	2005	2006	2007	2008	2009	2010
<b>Išradimai, iš viso</b>	<b>794</b>	<b>793</b>	<b>805</b>	<b>851</b>	<b>1123</b>	<b>1025</b>
Nacionaliniai patentai	116	89	69	75	84	84
Išplėsti Europos patentai	678	704	736	776	1039	941
<b>Prekių ženklai, iš viso</b>	<b>6346</b>	<b>7032</b>	<b>6800</b>	<b>6334</b>	<b>6710</b>	<b>4390</b>
Nacionalinės registracijos	1787	2922	2700	2432	2777	1585
Suteikta apsauga tarptautinėms registracijoms, išplėstoms pagal Madrido protokolą	4559	4110	4100	3902	3933	2805
<b>Dizainas, iš viso</b>	<b>29</b>	<b>40</b>	<b>23</b>	<b>34</b>	<b>44</b>	<b>47</b>
Nacionalinės registracijos	29	40	23	34	33	20
Suteikta apsauga tarptautinėms pramoninio dizaino registracijoms, išplėstoms į LR					11	27
<b>Iš viso</b>	<b>7169</b>	<b>7865</b>	<b>7628</b>	<b>7219</b>	<b>7877</b>	<b>5462</b>

Duomenų šaltinis: VPB

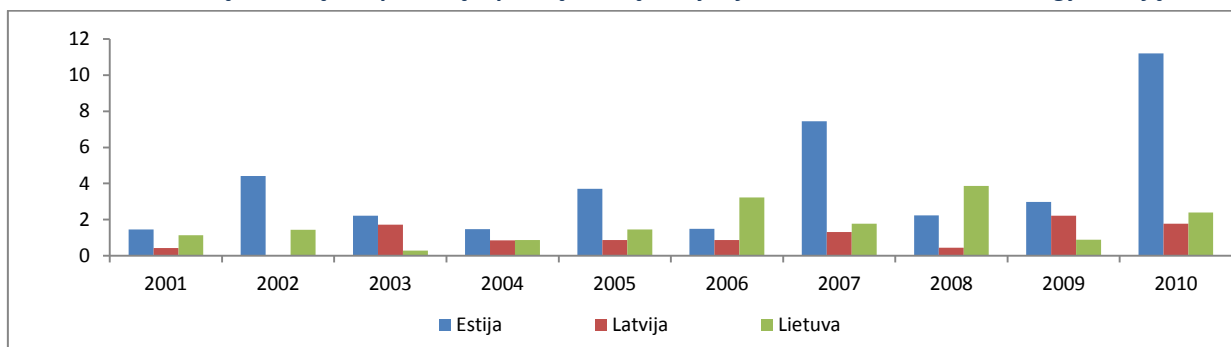
#### 5.4. Patentų paraiškų, užregistruotų Europos patentų tarnyboje, skaičius, tenkantis 1 mln. gyventojų



	2001	2002	2003	2004	2005	2006	2007	2008	2009
<b>ES 27</b>	106,14	105,8	108,14	112,47	114,8	115,76	114,81	115,52	115,8
<b>Estija</b>	7,07	4,19	7,91	6,55	4,73	15,78	21,02	25,86	32,92
<b>Latvija</b>	2,17	2,66	3,26	4,23	8,16	7,59	7,16	8,82	9,04
<b>Lietuva</b>	0,9	0,77	4,87	3,23	2,61	2,84	2,9	3,77	4,17

Duomenų šaltinis: Eurostat

#### 5.5. Patentų, išduotų JAV patentų ir prekių ženklų tarnyboje, skaičius, tenkantis 1 mln. gyventojų

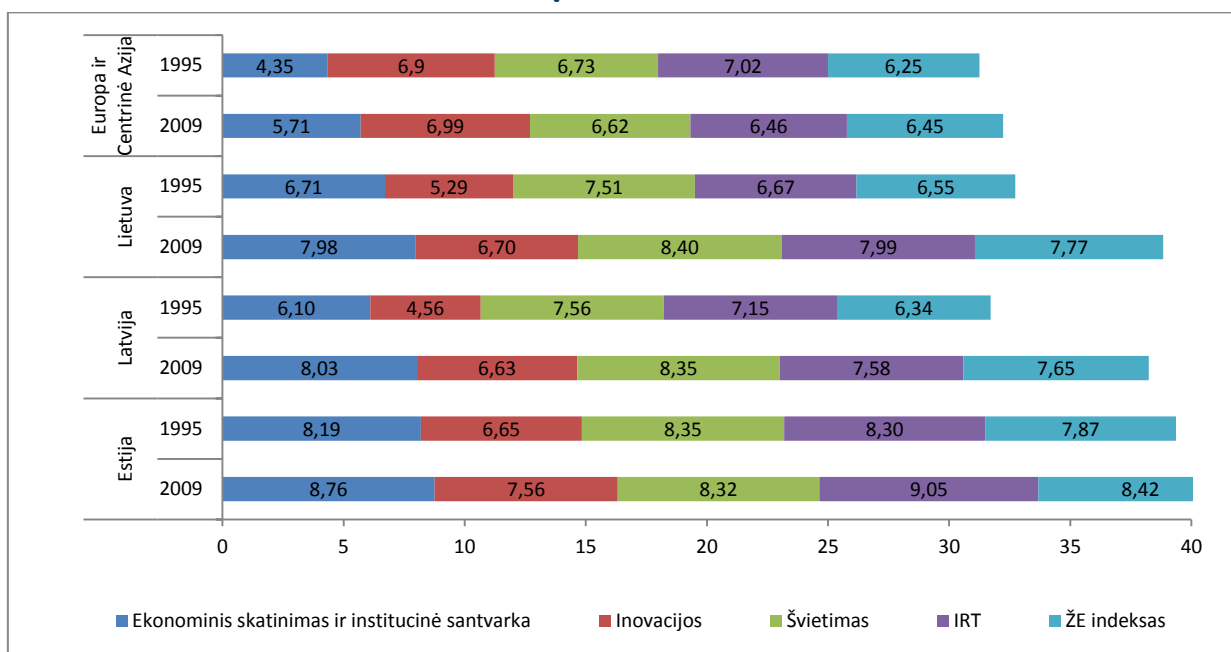


	2001	2002	2003	2004	2005	2006	2007	2008	2009	2010
<b>ES 27</b>	61,21	61,0	60,13	55,89	47,3	56,21	52,38	52,78	53,6	69,1
<b>Estija</b>	1,46	4,41	2,21	1,48	3,71	1,49	7,45	2,24	2,98	11,19
<b>Latvija</b>	0,42	0,00	1,72	0,86	0,87	0,87	1,32	0,44	2,21	1,78
<b>Lietuva</b>	1,1	1,44	0,29	0,87	1,46	3,23	1,8	3,86	0,90	2,40

Duomenų šaltinis: JAV patentų ir prekių ženklų tarnyba, Eurostat

## 6. KOMPLEKSNIAI RODIKLIAI

### 6.1. Žinių ekonomikos indeksas



Duomenų šaltinis: Pasaulio bankas

### 6.2. Europos inovacijų sąjungos švieslentė 2011. Inovacinės veiklos intensyvumo konvergencija

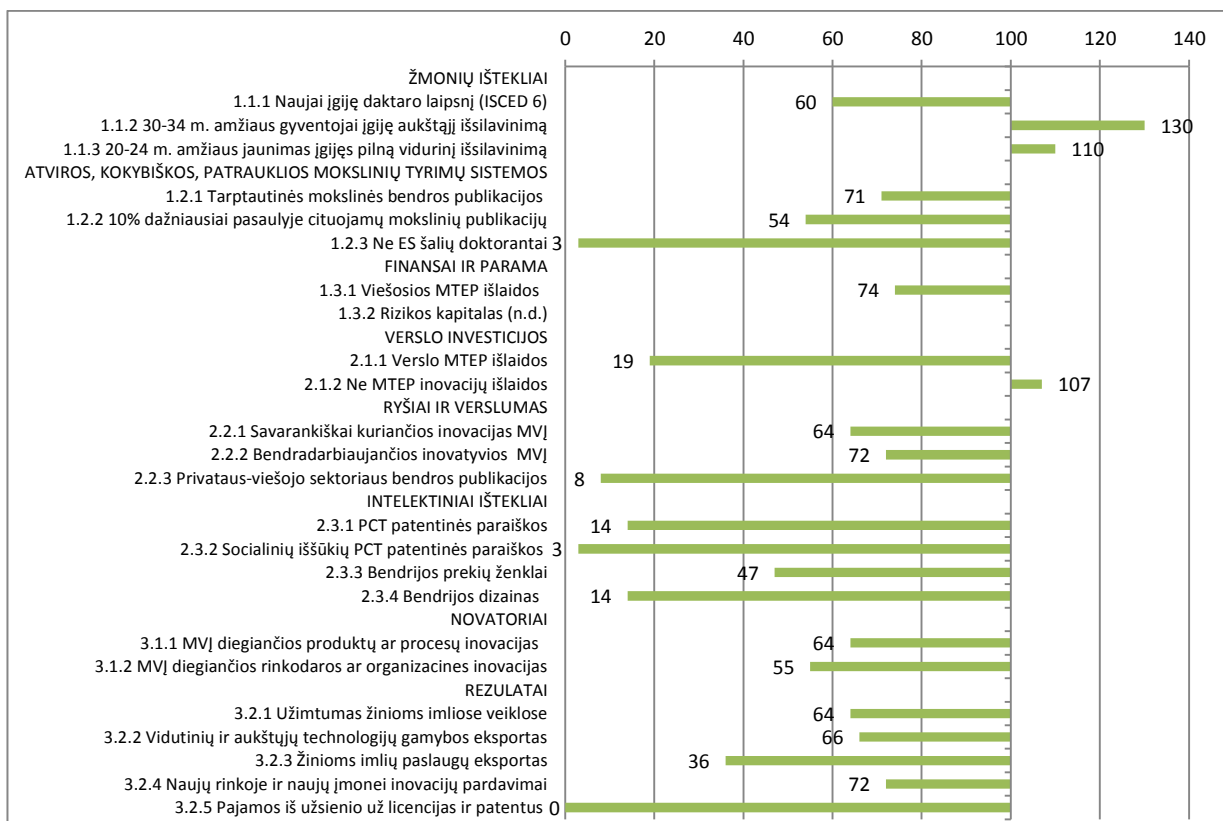


<sup>1</sup> rodiklis sudarytas iš 24 lygiavertžių rodiklių, kurių reikšmės kinta nuo 0 iki 1. Naudojami duomenys: 2007 (1 rodiklis), 2008 (9 rodikliai), 2009 (3 rodikliai) ir 2010 (11 rodiklių).

<sup>2</sup> sudarytas remiantis 5-į metų absoliučiais rodiklių pokyčiais

Duomenų šaltinis: European Innovation Scoreboard 2011, PRO INNO Europe®

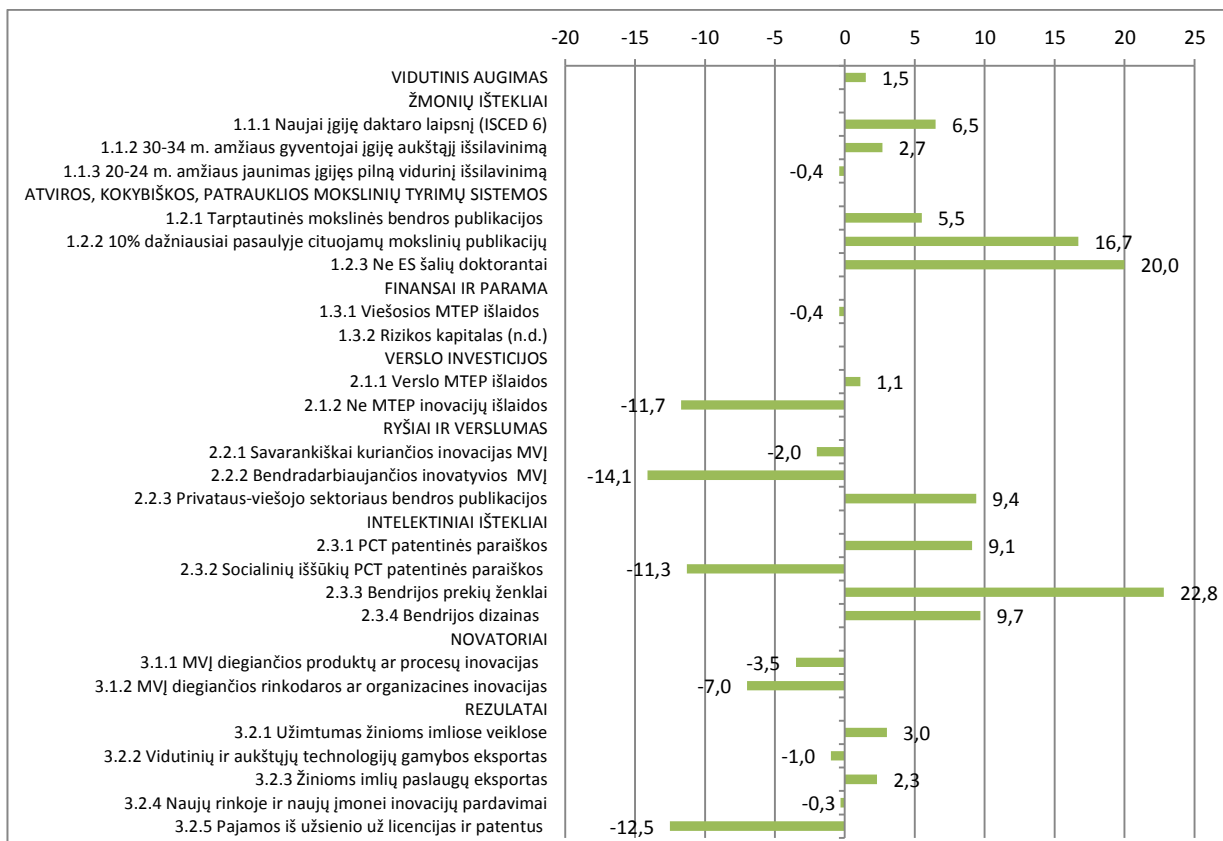
### 6.3. Europos inovacijų sąjungos švieslentė 2011. Lietuvos rodikliai palyginti su Europos Sąjunga



\* ES27=100

Duomenų šaltinis: European Innovation Scoreboard 2011, PRO INNO Europe®

### 6.4. Europos inovacijų sąjungos švieslentė 2011. Lietuvos metiniai vidutiniai augimo rodikliai



\* procentais, vidutinis šalies ir atskirų rodiklių

Duomenų šaltinis: European Innovation Scoreboard 2011, PRO INNO Europe®